



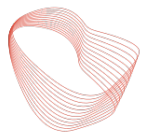
Upkeep Solution

Manuel d'Utilisateur

Basé sur la version 6.1.0, 01.09.2022

Login: <https://app.upkeep-solution.com>

Sales & Support: Ingware AG, www.upkeep-solution.com



design
to
production

Introduction

Upkeep Solution est un outil en ligne de création et de gestion de matrices d'installations techniques.

Les **matrices** peuvent être importées depuis Excel ou créées, modifiées et versionnées depuis un navigateur web. L'export de la matrice est possible au format Excel ou PDF.

Les **tests** in-situ peuvent être réalisés sans papier à l'aide d'une application mobile distincte. Les **feuilles de test** également être créées et exportées au format PDF. Les résultats d'un test peuvent ensuite y être saisis et les **rapports de test** peuvent être exportés en PDF.

L'accès au système se fait via des **Comptes Utilisateurs individuels**, identifiés par une **adresse e-mail**. Chaque compte est rattaché à une entreprise, de sorte que seules les matrices de votre propre entreprise sont visibles.

Il est possible d'accorder l'accès à des matrices individuelles à un **Utilisateur Externe**, même s'il ne dispose pas d'un compte dans le système.

Les permissions d'un utilisateur sont déterminées par son rôle, attribué parmi la liste suivante :

- **Testeur**: Peut visualiser les matrices de votre entreprise ainsi que d'autres matrices approuvées pour lui et remplir des rapports de test.
- **Editeur**: peut modifier des matrices pour votre propre entreprise.
- **Chef de projet**: peut créer et archiver des matrices pour votre entreprise et approuver les modifications apportées aux matrices par les Editeurs.
- **Administrateur d'entreprise**: peut créer et modifier les utilisateurs de votre entreprise et accorder l'accès aux matrices de l'entreprise à des Utilisateurs Externes.
- **Administrateur système**: peut modifier les matrices et les utilisateurs de toutes les entreprises et définir les Paramètres Système.

Remarque: Les captures d'écrans de ce manuel ont été réalisées par un Administrateur Système. Certaines fonctionnalités peuvent ne pas être disponibles pour votre rôle.

Version du logiciel

Manuel d'Utilisateur

Définitions professionnelles pour les matrices d'installation techniques

Selection de la Langue (F/D/E)

Tutoriels video

Retour au Menu Principal

(Le nom de votre entreprise apparaît ici)
Liste des Matrices:
Accès rapides aux Objets de votre entreprise

Entreprise: Design-to-Production

Chercher

- Design-to-Production
 - Beispiele Schönbühl
 - Matrices
 - Tests
 - Documents
 - Key User Schulung
 - Test HST
 - Ajouter un Objet

Details - Design-to-Production

Texte ID	d2p
Nom	Design-to-Production
Logo	
Objets	

Paramètres :

- Gestion des Utilisateurs (Admin. Systeme uniquement)
- Paramètres Utilisateur
- Gestion des Valeurs par Defaut (Admin. Systeme uniquement)
- Retour d'information (Admin. Entreprise ou Systeme uniquement) :
Accès au issues.
- Se déconnecter.

Barre de Navigation

Menu Principal

Le Menu Principal liste toutes matrices accessibles par l'utilisateur organisées par :

Entreprise -> Objet -> Matrice
-> Test
-> Document

Chaque **Entreprise** peut avoir un nombre illimité d'**Objets** et chaque **Objet** peut avoir un nombre illimité de **Matrices, Tests et Documents**.

Les matrices obsolètes peuvent être **Archivées** ou **Supprimées** pour une meilleure vue d'ensemble, elles ne sont alors plus affichés. L'archivage est réversible, la suppression est définitive.

Les matrices sont **versionnés** : les **versions figées** peuvent être consultées individuellement ou comparées à la **version actuelle**. Seule la version actuelle peut-être modifiée. Des tests peuvent être créés et leurs résultats peuvent être saisis sur une version figée. Il peut y avoir un nombre illimité de versions figées.

Les colonnes "Groupe de test" et "Ordre de test" peuvent toujours être modifiées dans les matrices figées. Tous les tests associés à cette version de la matrice sont automatiquement mis à jour.



Sélectionnez l'entreprise. L'Administrateur Système a accès à toutes les entreprises. Les autres postes n'ont accès qu'à leur propre entreprise et aux entreprises dont ils partagent un objet.

Rechercher parmi les objets, matrices, tests et documents de l'entreprise

Menu principal

Entreprise: Design-to-Production

Chercher

- Design-to-Production
- Beispiele Schönbühl
 - Matrices
 - Tests
 - Documents
 - Key User Schulung
 - Test HST

+ Ajouter un Objet

Entreprise

Objet

Matrice

Test

Document

Details - Design-to-Production

Texte ID	d2p
Nom	Design-to-Production
Logo	
Objets	3

Vue détaillée de l'entreprise/objet/matrice/test/document sélectionné.

Modifier l'élément sélectionné






Entreprise: [Design-to-Production](#) ▾

Chercher

- ▾ **Design-to-Production**
 - ▾ **Beispiele Schönbühl**
 - Matrices
 - Tests
 - Documents
 - Key User Schulung
 - Test HST
 - + [Ajouter un Objet](#)

Details - Design-to-Production

Texte ID	d2p
Nom	Design-to-Production
Logo	
Objets	3



Le nom et le logo peuvent être modifié en modifiant l'entreprise

Modifier et supprimer une entreprise (uniquement l'administrateur de l'entreprise)

Menu principal : Modifier une Entreprise



Entreprise: [Design-to-Production](#) ▾

Chercher

- ▾ Design-to-Production
 - ▾ **Beispiele Schönbühl**
 - ▾ Matrices
 - Huge Brandfallsteuermatrix
 - Migros Surseepark II, Bahnhofstrasse 28, 6310 Sursee
 - test
 - test-import
 - testimport2
 - + [Ajouter une Matrice](#)
 - Tests
 - Documents
 - Key User Schulung
 - Test HST
 - + [Ajouter un Objet](#)

Details - Beispiele Schönbühl

Texte ID	d2p_example_sursee
Nom	Beispiele Schönbühl
Adresse	
Code postal	
Ville	
Pays	
ID étranger	
Remarques	
Matrices	11 (+1 Archivé)

Utilisateurs externe

Les propriétés d'un objet peuvent être modifiées dans le tableau.
Les matrices archivées peuvent être gérées ici.

Les Utilisateurs Externes peuvent être gérés ici (uniquement pour le chef de projet)

Modifier et supprimer un objet (uniquement pour le chef de projet)

Menu principal : Modifier un Objet



Utilisateurs externe

Prénom	Nom	Courriel	Entreprise	Rôle	Bloqué	Action
Hanno	Stehling	stehling@d2p.ch	Design-to-Production	Testeur	Non	
Thomas	Laschet	thomas.laschet@mgb.ch	Migros Engineering Solutions	Testeur	Non	

Ajouter un utilisateur externe à la matrice.: Rôle: [Ajouter un Utilisateur](#)

Gérez les utilisateurs externes pour la matrice correspondante.

Les utilisateurs externes peuvent être Responsable ou Editeur.

Menu Principal: Utilisateurs Externes

Entreprise: Design-to-Production

Chercher

- Design-to-Production
 - Beispiele Schönbühl
 - Matrices
 - ExternErstellt
 - french
 - Huge Brandfallsteuermatrix
 - Huge Matrix 2
 - Huge Matrix 3
 - Migros Surseepark II, Bahnhofstrasse 28, 6310 Sursee
 - nnn
 - test
 - test-import
 - test2
 - Ajouter une Matrice
 - Tests
 - Documents
 - BeispielgrundrissCropped
 - BINA_RG Gesamtgrundriss
 - eerr
 - ExternErstellt
 - newplan
 - PG015b-ULD ET01
 - plan
 - Rain_EG_Doku-Plan_2020-08-26
 - Rain_EG_Doku-Plan_2020-08-26_reduced
 - Rain_EG_Doku-Plan_2020-08-26_reprint
 - raster

Menu principal : Modifier une Matrice

Details - Migros Surseepark II, Bahnhofstrasse 28, 6310 Sursee

Texte ID	d2p_exmaple_sursee_matrix.13
Nom	Migros Surseepark II, Bahnhofstrasse 28, 6310 Sursee
Catégorie de matrice	Brandfallsteuerung
Version	13 - Figée fff
Info Version	fff
Créateur	chen@d2p.ch

Lire la Matrice

Télécharger les documents

Restaurer

Les propriétés de la matrice peuvent être modifiées ici. Les matrices archivées sont accessibles dans ce menu.

Ouvrir une matrice

Télécharger les documents liés à cette matrice. Voir description dans la section "Documents".

Restaurer une version figée pour pouvoir l'éditer à nouveau (Chef de projet uniquement)

Supprimer la matrice (gestionnaire de projet uniquement)

Si une version de matrice **gelée** est sélectionnée, seule cette version sera supprimée. Si une version **active** de la matrice est sélectionnée, la matrice entière est supprimée.

Lors de la création d'une matrice, une **catégorie** peut être sélectionnée. Cela détermine les valeurs par défaut disponibles pour les éléments, etc., mais n'a aucune incidence sur les processus du programme.

Entreprise : Design-to-Production

Chercher

- Design-to-Production
 - Beispiele Schönbühl
 - Matrices
 - Huge Brandfallsteuermatrix
 - Migros Surseepark II, Bahnhofstrasse 28, 6310 Sursee
 - test
 - test-import
 - testiport3
 - Ajouter une Matrice
 - Tests
 - Documents
 - Key User Schulung
 - Test HST
 - Ajouter un Objet

Menu principal : Choix de la version

Details - Migros Surseepark II, Bahnhofstrasse 28, 6310 Sursee

Texte ID	d2p_exmample_sursee_matrix.10
Nom	Migros Surseepark II, Bahnhofstrasse 28, 6310 Sursee
Catégorie de matrice	Brandfallsteuerung
Version	10 - Figée SLT 2 verortet ^
Info Version	11 - Master Ersteller Thomas Laschet_MES
Créateur	10 - Figée SLT 2 verortet

- 9 - Figée numbers
- 8 - Figée test
- 7 - Figée test_sus
- 5 - Figée asd
- 4 - Figée aa

Édition et suppression

Sélection de la version à afficher

Tableur “Matrice”

La matrice peut être visualisée et modifiée dans le tableur intégré.

Les lignes de la matrices correspondent aux **catégories** et **éléments**, les colonnes correspondent aux **alarmes** et **zones**.

Le contenu des matrice n’est pas décrit dans ce manuel d’utilisateur.

Le Tableur peut-être visualisé en **vue Détaillée** (toutes les options d'entrée) ou en **mode tableau Complet** (moins d'options d'entrée, mais plus d'espace pour le tableau).

Des **filtres de visibilité** peuvent être utilisés pour filtrer les informations affichés.

Il est possible de **comparer deux versions** de la même matrice et de mettre en évidence les différences.

Migros Surseepark II, Bahnhofstrasse 28, 6310 Sursee Version: 7 Info Version: Ersteller Thomas Laschet_MES



Données de base éléments					Localisation			État et action		Alimentation de...		Responsable vérific...		first	Handfeuerme...		zweiter Brandm...	
Type de l'Élément	ID de l'Élément	Description	Code MCR	Module-SAI	Partie	Nive...	Endroit	Mode ...	Description de l'action	Mainti...	Etat lo...	Responsable	Or...	Déc...	Déc...	Handt...	Déc...	Rauch...
Rauchschürze	Rauchvorhang	Rauchvorhang horizontal, Oblicht				EG	Erschliessungszone / Ob...	Ouvert		Oui	Matrice	Bau	1			X	D	Fermé
Schnellauftor	SLT 1	Schnellauftor 1, Lager				UG	Treppenhaus 2, Achse F ...	Ouvert		Non	Fermé	Bau	25			0	D	Ouvert
Schnellauftor	SLT 2	Testelement				EG	Verkauf - Lager, Achse B...	Ouvert		Non	Fermé	Elektro	23			0	D	Arrêté
Schnellauftor	SLT 3	Schnellauftor 3, Metzgerei				EG	Verkauf - Metzgerei, Ac...	Ouvert		Oui	Matrice	Elektro	22			0	R	Ouvert
Schnellauftor	Kopie von SLT 3	Schnellauftor 3, Metzgerei				EG	Verkauf - Metzgerei, Ac...	Fermé		Oui	Matrice	Elektro	21			0	R	Ouvert
Nachströmöffnung	NSÖ 1.1	Nachströmung, Doppelflügeltüre ...	asd1			EG	Aussentüre Westseite, A...	Fermé		Oui	Matrice	Bau				0	D	Ouvert
Nachströmöffnung	NSÖ 1.2	Nachströmung Fenster Parnermie...	1231234			DG	Aussentüre Westseite, A...	Arrêté	Drehtüre öffnet ausschli...	Oui	Matrice	Bau				Arrêté	D	Ouvert
Ventilator Abluft	VEN 1	Ventilator 1 - Migros				DG	Dach	Arrêté		Oui	Matrice	Bau				Arrêté	D	0
Entrauchungsklappe	ERK 1	Entrauchungsklappe 1				OG	Technikraum	Fermé		Oui	Matrice	Elektro				Arrêté	D	0
Nachströmöffnung	NSÖ 1	Nachströmung, Drehflügeltüre		test		EG	Aussentüre Westseite, A...	Fermé	Drehtüre öffnet ausschli...	Oui	Matrice	Elektro				X	D	0

Cliquer dans la cellule permet d'en éditer le contenu. Appuyer sur Entrée ou une flèche directionnelle valide les modifications

Les cellules dont le coin est marqué en bleu contiennent un commentaire

Modification des catégories : Cliquer sur la catégorie permet de modifier les éléments de la catégorie.

Propriétés de la cellule sélectionnée

L'Histoire des modifications de la cellule sélectionnée

Catégories de l'Élément

- Test
- Mobile Abschlüsse
- RWA

Ajouter une Catégorie d'Éléments

Types d'Alarme

- first
- Handfeuermelder
- zweiter Brandmelder oder ...
- test

Ajouter un Type d'Alarme

Details

Propriété-Entrée

Elément: NSÖ 1

Champ: Description

Entrée: Nachströmung, Drehflügeltüre

Remarque: EG H1.01

Valider

Historique

- chen@d2p.ch assigner Description Remarque à EG H1.01. 12 mois
- chen@d2p.ch assigner Description à Nachströmung, Drehflügeltüre. 12 mois

Tableau : Mode Détail

En cliquant sur le dispositif d'alarme, vous pouvez modifier les zones auxquelles il s'applique.

Les commentaires peuvent être écrits ici

Migros Surseepark II, Bahnhofstrasse 28, 6310 Sursee Version: 8 Info Version: Ersteller Thomas Laschet_MES

Données de base éléments					Localisation		Fonction		Alimentation de	
Type de l'Elément	ID de l'Elément	Description	Code MCR	Module-SAI	Pa				Mainti...	Etat lo
Rauchschürze	Rauchvorhang	Rauchvorhang horizontal, Oblicht								
Schnellauftor	SLT 1	Schnellauftor 1, Lager			UG	Treppenhaus 2, Achse F...	Ouvert		Non	Fermé
Schnellauftor	SLT 2	Testelement			EG	Verkauf - Lager, Achse B...	Ouvert		Non	Fermé
Schnellauftor	SLT 3	Schnellauftor 3, Metzgerei			EG	Verkauf - Metzgerei, Ac...	Ouvert		Oui	Matric
Schnellauftor	Kopie von SLT 3	Schnellauftor 3, Metzgerei			EG	Verkauf - Metzgerei, Ac...	Fermé		Oui	Matric
Nachströmöffnung	NSÖ 1.1	Nachströmung, Doppelflügeltüre ...	asd1		EG	Aussentüre Westseite, A...	Fermé		Oui	Matric
Nachströmöffnung	NSÖ 1.2	Nachströmung Fenster Parnermie...	1231234		DG	Aussentüre Westseite, A...	Arrêté	Drehtüre öffnet ausschli...	Oui	Matric
Ventilator Abluft	VEN 1	Ventilator 1 - Migros			DG	Dach	Arrêté		Oui	Matric
Entrauchungsklappe	ERK 1	Entrauchungsklappe 1			OG	Technikraum	Fermé		Oui	Matric
Nachströmöffnung	NSÖ 1	Nachströmung, Drehflügeltüre		test	EG	Aussentüre Westseite, A...	Fermé	Drehtüre öffnet ausschli...	Oui	Matric

Fenêtre d'entrée pour les nouveaux éléments. Avec TAB, vous pouvez passer d'un champ à l'autre sans souris.

Le **type d'élément** peut être sélectionné dans une liste prédéterminée. Dans ce cas, certaines propriétés sont attribuées par défaut et peuvent être modifiées ultérieurement si nécessaire. Il existe également des listes de sélection pour **les catégories d'éléments** et **les dispositifs d'alarme** liés à une couleur standard. Il n'y a pas de liste de sélection fixe pour les zones, mais vous pouvez choisir parmi les noms de zones déjà existant dans cette matrice. Si la valeur que vous souhaitez entrer n'apparaît pas dans la liste, vous pouvez la saisir librement.

Ajout de catégories d'éléments, d'éléments, d'alarmes ou de zones. Une catégorie doit être sélectionnée pour ajouter des éléments. Pour ajouter des zones, un dispositif d'alarme doit d'abord être sélectionné.

Catégories de l'Elément

- Test
- Mobile Abschlüsse
- RWA

Types d'Alarme

- first
- Handfeuermelder
- zweiter Brandmelder oder ...
- test

Details

Propriété-Catégorie de l'Elément

Nom: RWA

Remarque: RWA Kategorie

Couleur:

Catégorie de l'Elément

RWA

* Type de l'Elément

* ID de l'Elément

Nom d'affichage.

Description

Code MCR

Module-SAI

Partie

Niveau

Endroit

Ordre

À la fin

Annuler Valider

Tableur: Ajout d'Element

Migros Surseepark II, Bahnhofstrasse 28, 6310 Sursee Version: 7 Info Version: Ersteller Thomas Laschet_MES



Données de base éléments					Localisation			État et action		Alimentation de...		Responsable vérific...		first	Handfeuerme...	zweiter Brandm...			
Type de l'Élément	ID de l'Élément	Description	Code MCR	Module-SAI	Partie	Nive...	Endroit	Mode ...	Description de l'action	Mainti...	Etat lo...	Responsable	Or...	Déc...	Déc...	Handt...	Déc...	rauch...	
Rauchschürze	Rauchvorhang	Rauchvorhang horizontal, Oblicht				EG	Erschliessungszone / Ob...	Ouvert		Oui	Matrice	Bau	1					D	Fermé
Schnellauftor	SLT 1	Schnellauftor 1, Lager				UG	Treppenhaus 2, Achse F ...	Ouvert		Non	Fermé							D	Ouvert
Schnellauftor	SLT 2	Testelement				EG	Verkauf - Lager, Achse B...	Ouvert		Non	Fermé							D	Arrêté
Schnellauftor	SLT 3	Schnellauftor 3, Metzgerei				EG	Verkauf - Metzgerei, Ac...	Ouvert		Oui	Matrice	Elektro	22					R	Ouvert
Schnellauftor	Kopie von SLT 3	Schnellauftor 3, Metzgerei				EG	Verkauf - Metzgerei, Ac...	Fermé		Oui	Matrice							R	Ouvert
Nachströmöffnung	NSÖ 1.1	Nachströmung, Doppelflügeltüre ...	asd1			EG	Aussentüre Westseite, A...	Fermé		Oui	Matrice							D	Ouvert
Nachströmöffnung	NSÖ 1.2	Nachströmung Fenster Parnermie...	1231234			DG	Aussentüre Westseite, A...	Arrêté	Drehtüre öffnet ausschli...	Oui	Matrice	Bau				Arrête		D	Ouvert
Ventilator Abluft	VEN 1	Ventilator 1 - Migros				DG	Dach	Arrêté		Oui	Matrice	Bau				Arrêté		D	0
Entrauchungsklappe	ERK 1	Entrauchungsklappe 1				OG	Technikraum	Fermé		Oui	Matrice	Elektro				Arrêté		D	0
Nachströmöffnung	NSÖ 1	Nachströmung, Drehflügeltüre		test		EG	Aussentüre Westseite, A...	Fermé	Drehtüre öffnet ausschli...	Oui	Matrice	Elektro				X		D	0

Afficher/Monter la fenêtre d'historique (seulement en vue détaillée)

Basculer entre la vue détaillée et le mode tableau complet

Seule la valeur de la cellule et du commentaire peut être éditée en mode tableau complet. Passer en vue détaillée pour accéder à plus de paramètres

Tableau : Mode Tableau Complet

Migros Surseepark II, Bahnhofstrasse 28, 6310 Sursee Version: 7 Info Version: Ersteller Thomas Laschet_MES



Données de base éléments					Localisation			État et action		Alimentation de...		Responsable vérific...		first	Handfeuerme...		zweiter Brandm...	
Type de l'Élément	ID de l'Élément	Description	Code MCR	Module-SAI	Partie	Nive...	Endroit	Mode ...	Description de l'action	Mainti...	Etat lo...	Responsable	Or...	Déc...	Déc...	Handt...	Déc...	Rauch...
Rauchschürze	Rauchvorhang	Rauchvorhang horizontal, Oblicht				EG	Erschliessungszone / Ob...	Ouvert		Oui	Matrice	Bau	1			X	D	Fermé
Schnellaufator	SLT 1	Schnellaufator 1, Lager				UG	Treppenhaus 2, Achse F ...	Ouvert		Non	Fermé	Bau	25			0	D	Ouvert
Schnellaufator	SLT 2	Testelement				EG	Verkauf - Lager, Achse B...	Ouvert		Non	Fermé	Elektro	23			0	D	Arrêté
Schnellaufator	SLT 3	Schnellaufator 3, Metzgerei				EG	Verkauf - Metzgerei, Ac...	Ouvert		Oui	Matrice	Elektro	22			0	R	Ouvert
Schnellaufator	Kopie von SLT 3	Schnellaufator 3, Metzgerei				EG	Verkauf - Metzgerei, Ac...	Fermé		Oui	Matrice	Elektro	21			0	R	Ouvert
Nachströmöffnung	NSÖ 1.1	Nachströmung, Doppelflügeltüre ...	asd1			EG	Aussentüre Westseite, A...	Fermé		Oui	Matrice	Bau				0	D	Ouvert
Nachströmöffnung	NSÖ 1.2	Nachströmung Fenster Parnermie...	1231234			DG	Aussentüre Westseite, A...	Arrêté	Drehtüre öffnet ausschli...	Oui	Matrice	Bau				Arrêté	D	Ouvert
Ventilator Abluft	VEN 1	Ventilator 1 - Migros				DG	Dach	Arrêté		Oui	Matrice	Bau				Arrêté	D	0
Entrauchungsklappe	ERK 1	Entrauchungsklappe 1				OG	Technikraum	Fermé		Oui	Matrice	Elektro				Arrêté	D	0
Nachströmöffnung	NSÖ 1	Nachströmung, Drehflügeltüre		test		EG	Aussentüre Westseite, A...	Fermé	Drehtüre öffnet ausschli...	Oui	Matrice	Elektro				X	D	0

Cliquez simplement sur la cellule pour commencer à taper. (Un double-clic affiche le curseur d'édition, utile si vous souhaitez insérer du texte.)

Il est possible de naviguer dans le tableau à l'aide des touches directionnelles de votre clavier. Lorsque vous accédez à la cellule suivante, la valeur de cellule que vous quittez est automatiquement enregistrée. Vous pouvez commencer à taper immédiatement sans cliquer sur la souris.

Raccourcis clavier pris en charge:
 ↑, ↓, →, ←,
 Ctrl+V & Ctrl+C,
 Supprimer

Tableur

Migros Surseepark II, Bahnhofstrasse 28, 6310 Sursee Version: 7 Info Version: Ersteller Thomas Laschet_MES

Élément	SAI	Localisation			État et action		Alimentation de...		Responsable vérific...		first	Handfeuerme...		zweiter Brandmelder oder Handfe...			test	
		Partie	Nive...	Endroit	Mod...	Description de l'action	Mainti...	Etat lo...	Responsable	Or...	Déc...	Déc...	Handt...	Déc...	Rauch...	Rauch...	Durch...	Déc...
Rauchschürze: Rauchvorhang			EG	Erschliessungszone / Oblic...	Ouvert		Oui	Matrice	Bau	1			X	D	Fermé	Fermé	Fermé	
Schnellauftor: SLT 1			UG	Treppenhaus 2, Achse F / 12	Ouvert		Non	Fermé	Bau	25			0	D	Ouvert	Ouvert	0	
Schnellauftor: SLT 2			EG	Verkauf - Lager, Achse B / 6	Ouvert		Non	Fermé	Elektro	23			0	D	Arrêté	Ouvert	0	
Schnellauftor: SLT 3			EG	Verkauf - Metzgerei, Achs...	Ouvert		Oui	Matrice	Elektro	22			0	R	Ouvert	Ouvert	0	
Schnellauftor: Kopie von SLT 3			EG	Verkauf - Metzgerei, Achs...	Fermé		Oui	Matrice	Elektro	21			0	R	Ouvert	Ouvert	0	
Nachströmöffnung: NSÖ 1.1			EG	Aussentüre Westseite, Ach...	Fermé		Oui	Matrice	Bau				0	D	Ouvert	Ouvert	Ouvert	
Nachströmöffnung: NSÖ 1.2			DG	Aussentüre Westseite, Ach...	Arrêté	Drehtüre öffnet ausschli...	Oui	Matrice	Bau				Arrêté	D	Ouvert	Ouvert	Ouvert	D
Ventilator Abluft: VEN 1			DG	Dach	Arrêté		Oui	Matrice	Bau				Arrêté	D	0	Ouvert	Ouvert	
Entrauchungsklappe: ERK 1			OG	Technikraum	Fermé		Oui	Matrice	Elektro				Arrêté	D	0	Ouvert	Ouvert	
Nachströmöffnung: NSÖ 1			EG	Aussentüre Westseite, Ach...	Fermé	Drehtüre öffnet ausschli...	Oui	Matrice	Elektro				X	D	0	0	0	

Elément: Kopie von SLT 3 Champ: Rauchabschnitt Verkauf EG 1 Entrée: Ouvert Remarque:

Lorsque le tableau défile vers la droite, le nom et le type d'élément restent visibles à gauche.

Pour les cellules avec une liste de sélection, la liste peut être déployée en appuyant sur Entrée. Alternativement, les premières lettres de la valeur souhaitée peuvent être saisies.

Tableur

Migros Surseepark II, Bahnhofstrasse 28, 6310 Sursee Version: 7 Info Version: Ersteller Thomas Laschet_MES



Données de base éléments					Localisation			État et action		Alimentation de...		Responsable vérific...		first	Handfeuerme...	zweiter Brandm...		
Type de l'Élément	ID de l'Élément	Description	Code MCR	Module-SAI	Partie	Nive...	Endroit	Mode ...	Description de l'action	Mainti...	Etat lo...	Responsable	Or...	Déc...	Déc...	Handt...	Déc...	Rauch...
Rauchschürze	Rauchvorhang	Rauchvorhang horizontal, Oblicht				EG	Erschliessungszone / Ob...	Ouvert		Oui	Matrice	Bau	1			X	D	Fermé
Schnellauftor	SLT 1	Schnellauftor 1, Lager				UG	Treppenhaus 2, Achse F ...	Ouvert		Non	Fermé	Bau	25			0	D	Ouvert
Schnellauftor	SLT 2	Testelement				EG	Verkauf - Lager, Achse B...	Ouvert		Non	Fermé	Elektro	23			0	D	Arrêté
Schnellauftor	SLT 3	Schnellauftor 3, Metzgerei				EG	Verkauf - Metzgerei, Ac...	Ouvert		Oui	Matrice	Elektro	22			0	R	Ouvert
						EG	Verkauf - Metzgerei, Ac...	Fermé		Oui	Matrice	Elektro	21			0	R	Ouvert
Copie Insérer après Insérer avant Ajouter un séparateur Remplir les zéros Supprimer																		
Nachströmöffnung	NSÖ 1.1	Nachströmung, Doppelflügeltüre ...	asd1			EG	Aussentüre Westseite, A...	Fermé		Oui	Matrice	Bau				0	D	Ouvert
Nachströmöffnung	NSÖ 2	Nachströmung Fenster Parnermie...	1231234			DG	Aussentüre Westseite, A...	Arrêté	Drehtüre öffnet ausschli...	Oui	Matrice	Bau				Arrêté	D	Ouvert
Ventilator Abluft	VEN 1	Ventilator 1 - Migros				DG	Dach	Arrêté		Oui	Matrice	Bau				Arrêté	D	0
Entrauchungsklappe	ERK 1	Entrauchungsklappe 1				OG	Technikraum	Fermé		Oui	Matrice	Elektro				Arrêté	D	0
Nachströmöffnung	NSÖ 1	Nachströmung, Drehflügeltüre		test		EG	Aussentüre Westseite, A...	Fermé	Drehtüre öffnet ausschli...	Oui	Matrice	Elektro				X	D	0

Déplacez le pointeur de la souris sur le marquage coloré au début de chaque ligne pour afficher les boutons de copie, d'insertion ou de suppression de cet élément.



Migros Surseepark II, Bahnhofstrasse 28, 6310 Sursee Version: 7 Info Version: Ersteller Thomas Laschet_MES

Données de base éléments				Localisation			État et action		Alimentation de...		Responsable vérific...		first	Handfeuerme...	zweiter Brandm...				
Type de l'Élément	ID de l'Élément	Description	Code MCR	Module-SAI	Partie	Nive...	Endroit	Mode ...	Description de l'action	Mainti...	Etat lo...	Responsable	Or...	Déc...	Déc...	Handt...	Déc...	Rauch...	
Rauchschürze	Rauchvorhang	Rauchvorhang horizontal, Oblicht				EG	Erschliessungszone / Ob...	Ouvert		Oui	Mat								Fermé
Schnellaufator	SLT 1	Schnellaufator 1, Lager								Non	Fermé	Elektro	23			0	D		Ouvert
Schnellaufator	SLT 2	Testelement								Non	Fermé	Elektro	22			0	D		Arrêté
Schnellaufator	SLT 3	Schnellaufator 3, Metzgerei								Oui	Matrice	Elektro	21			0	R		Ouvert
Schnellaufator	Kopie von SLT 3	Schnellaufator 3, Metzgerei								Oui	Matrice	Elektro				0	R		Ouvert
Nachströmöffnung	NSÖ 1.1	Nachströmung, Doppelflügeltüre ...	asd1							Oui	Matrice	Bau				0	D		Ouvert
Nachströmöffnung	NSÖ 1.2	Nachströmung Fenster Parnermie...	1231234							Oui	Matrice	Bau				Arrêté	D		Ouvert
Ventilator Abluft	VEN 1									Oui	Matrice	Bau				Arrêté	D		0
Entrauchungsklappe	ERK 1									Oui	Matrice	Elektro				Arrêté	D		0
Nachströmöffnung	NSÖ 1									Oui	Matrice	Elektro				X	D		0

Ouvrir le filtre de visibilité

Filtre de visibilité

Propriétés de l'élément

Catégories de l'Élément

- Types d'Alarme
- Zones

- Données de base éléments**
- Type de l'Élément
- ID de l'Élément
- Description
- Code MCR
- Module-SAI
- Localisation**
- Partie
- Niveau
- Endroit
- État et action**
- Mode fonctionnement nor...
- Description de l'action
- Alimentation de sécurité**
- Maintient de fonction
- Etat lors de coupure de cou...
- Responsable vérification**
- Responsable
- Ordre

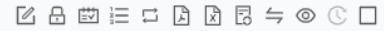
Filtre par propriétés d'élément, catégories d'élément, type ou zones d'alarme,

Cliquez une fois pour afficher ou masquer.

Tout afficher ou masquer pour un type spécifique.

Filtre de visibilité

Migros Surseepark II, Bahnhofstrasse 28, 6310 Sursee Version: 15 Info Version: Ersteller Thomas Laschet_MES



Données de base éléments					Localisation			État et action		Alimentation de...		Test		first	Handfeuerme		
Type de l'Élément	ID de l'Élément	Description	Code MCR	Contact DI	Partie	Nive...	Endroit	Mode ...	Description de l'action	Mainti...	Etat lo...	Groupe pour ...	Or...	Déc...	newZo...	Déc...	Hand
Rauchschürze	Rauchvorhang 2	Rauchvorhang horizontal, Oblicht					chliessungszone / Ob...	Ouvert	4	Oui	Matrice	Bau	1				X
Abströmöffnung	values							Fermé		Oui	Matrice	Lüftung		D		D	
Alarm auf Telefon	sss							Arrêté		Oui	Matrice	BMA		D	0	D	0
Abströmöffnung	value test							Ouvert		Oui	Matrice	Lüftung		D	0	D	0
Schnelllaufter	SLT 1	Schnelllaufter 1, Lager					ppenhaus 2, Achse F ...	Ouvert	jjjj6	Non	Fermé	Bau	25				X
Schnelllaufter	SLT 2	Testelement					kauf - Lager, Achse B...	X	Tor geht zu und dann wi...	Non	Fermé	Elektro	23				X
Schnelllaufter	SLT 3	Schnelllaufter 3, Metzgerei					kauf - Metzgerei, Ac...	Ouvert	12345	Oui	Matrice	Elektro	22				0
Nachströmöffnung	NSÖ 1.1	Nachströmung, Doppelflügeltüre ...	asd1		neuer Bereich	EG	Aussentüre Westseite, A...	Fermé	555	Oui	Matrice	Bau					0
Nachströmöffnung	NSÖ 1.2	Nachströmung Fenster Parnermie...	1231234			DG	Aussentüre Westseite, A...	Arrêté	Drehtüre öffnet ausschli...	Oui	Matrice	Bau					Arrêt
Ventilator Abluft	VEN 1	Ventilator 1 - Migros				DG	Dach	Arrêté	44	Oui	Matrice	Bau					Arrêt
Entrauchungsklappe	ERK 1	Entrauchungsklappe 1			neuer Bereich	OG	Technikraum	Fermé		Oui	Matrice	Elektro					Arrêt
Nachströmöffnung	NSÖ 1	Nachs			Entrauchung P...	EG	Aussentüre Westseite, A...	Fermé		Oui	Matrice	Lüftung	1	D			0
Abströmöffnung	Test					EG	Hallo	Enclenc...		Oui	Matrice	Lüftung		D	Enclenc...	D	Enclenc
Brandschutzklappe	neue klappe					EG		Ouvert		Non	Fermé	Lüftung					0
Brandschutzklappe	Kopie von neue kl.					DG		Ouvert		Non	Fermé	Lüftung					0
Abströmöffnung	ererer							Ouvert		Oui	Matrice	Lüftung		D		D	
Alarmübertragung exter...	sdff	sdsdsd	sd			EG		Arrêté		Non	0	BMA					0

Filter dialog box showing 'EG' and 'UG' options. Buttons: 'Supprimer le filtre', 'Enregistrer le filtre'.

Chaque colonne peut être filtrée par valeur. La colonne filtrée est marquée en rouge. Plusieurs filtres peuvent être actif en même temps

Filtres

Migros Surseepark II, Bahnhofstrasse 28, 6310 Sursee Version: 7 Info Version: Ersteller Thomas Laschet_MES

Données de base éléments					Localisation			État et action		Alimentation de...		Responsable vérific...		first	Handfeuerme...	zweiter Brandm...		
Type de l'Élément	ID de l'Élément	Description	Code MCR	Module-SAI	Partie	Nive...	Endroit	Mode ...	Description de l'action	Mainti...	Etat lo...	Responsable	Or...	Déc...	Déc...	Handt...	Déc...	Rauch...
Rauchschürze	Rauchvorhang	Rauchvorhang horizontal, Oblicht				EG	Erschliessungszone / Ob...	Ouvert		Oui						X	D	Fermé
Schnellauftor	SLT 1	Schnellauftor 1, Lager								Non	Fermé	Elektro	23			0	D	Ouvert
Schnellauftor	SLT 2	Testelement								Non	Fermé	Elektro	23			0	D	Arrêté
Schnellauftor	SLT 3	Schnellauftor 3, Metzgerei								Oui	Matrice	Elektro	22			0	R	Ouvert
Schnellauftor	Kopie von SLT 3	Schnellauftor 3, Metzgerei								Oui	Matrice	Elektro	21			0	R	Ouvert
Nachströmöffnung	NSÖ 1.1	Nachströmung, Doppelflügeltüre ...	asd1							Oui	Matrice	Bau				0	D	Ouvert
Nachströmöffnung	NSÖ 1.2	Nachströmung Fenster Parnermie...	1231234							Oui	Matrice	Bau				Arrêté	D	Ouvert
Ventilator Abluft	VEN 1	Ventilator 1 - Migros								Oui	Matrice	Bau				Arrêté	D	0
Entrauchungsklappe	ERK 1	Entrauchungsklappe 1								Oui	Matrice	Elektro				Arrêté	D	0
Nachströmöffnung	NSÖ 1	Nachströmung, Drehflügeltüre		test						Oui	Matrice	Elektro				X	D	0

Comparer la matrice

Comparer la matrice X

Matrice A

7 - Master Ersteller Thomas Laschet_MES

⋮

Matrice B

- 5 - Figée asd
- 4 - Figée aa
- 3 - Figée eingefrorene version 01

Sélectionnez une matrice figée à comparer

Comparaison de Matrices

Données de base éléments					Localisation			État et action		Alimentation de...		Responsable vérific...		first	Handfeuerme...		zweiter Brandm...		
Type de l'Élément	ID de l'Élément	Description	Code MCR	Module-SAI	Partie	Nive...	Endroit	Mode ...	Description de l'action	Mainti...	Etat lo...	Responsable	Or...	Déc...	Déc...	Handt...	Déc...	Rauch...	
Rauchschürze	Rauchvorhang	Rauchvorhang horizontal, Oblicht				EG	Erschliessungszone / Ob...	Ouvert		Oui	Matrice	Bau	1			X	D	Fermé	
Rauchschürze	Rauchvorhang	Rauchvorhang horizontal, Oblicht				EG	Erschliessungszone / Ob...	Ouvert		Oui	Matrice	Bau							
Schnellaufator	SLT 1	Schnellaufator 1, Lager				UG	Treppenhaus 2, Achse F ...	Ouvert		Non	Fermé	Bau	25			0	D	Ouvert	
Schnellaufator	SLT 2	Testelement				EG	Verkauf - Lager, Achse B...	Ouvert		Non	Fermé	Elektro	23			0	D	Arrêté	
Schnellaufator	SLT 3	Schnellaufator 3, Metzgerei				EG	Verkauf - Metzgerei, Ac...	Ouvert		Oui	Matrice	Elektro	22			0	R	Ouvert	
Schnellaufator	Kopie von SLT 3	Schnellaufator 3, Metzgerei				EG	Verkauf - Metzgerei, Ac...	Fermé		Oui	Matrice	Elektro	21			0	R	Ouvert	
Nachströmöffnung	NSÖ 1.1	Nachströmung, Doppelflügeltüre ...	asd1			EG	Aussentüre Westseite, A...	Fermé		Oui	Matrice	Bau				0	D	Ouvert	
Nachströmöffnung	NSÖ 1.2	Nachströmung Fenster Parnermie...	1231234			DG	Aussentüre Westseite, A...	Arrêté	Drehtüre öffnet ausschli...	Oui	Matrice	Bau				Arrêté	D	Ouvert	
Ventilator Abluft	VEN 1	Ventilator 1 - Migros				DG	Dach	Arrêté		Oui	Matrice	Bau				Arrêté	D	0	
Entrauchungsklappe	ERK 1	Entrauchungsklappe 1				OG	Technikraum	Fermé		Oui	Matrice	Elektro				Arrêté	D	0	
Nachströmöffnung	NSÖ 1	Nachströmung, Drehflügeltüre		test		EG	Aussentüre Westseite, A...	Fermé	Drehtüre öffnet ausschli...	Oui	Matrice	Elektro				D	X	D	0
Test	Test											Bau							

Le Fond transparent signifie que deux matrices sont synchronisés.
 La couleur verte signifie que la valeur de la matrice actuelle est plus récente.
 La couleur rouge signifie que la valeur de la matrice actuelle est plus ancienne.
 La couleur grise signifie que la valeur de la matrice actuelle a été supprimée.

Catégories de l'Élément

- Test
- Mobile Abschlüsse
Matrice A: Mobile Abschlüsse Matrice
- RWA
Matrice A: RWA Kategorie Matrice B: I

Types d'Alarme

- first
- Handfeuermelder
Matrice A: Erster Alarmgeber Matrice
- zweiter Brandmelder oder ...
Matrice A: Zweimeldungsabhängigkei
- test

Details

Propriété-Entrée

Elément: Kopie von SLT 3

Champ: Description

Entrée: Schnellaufator 3, Metzgerei

Remarque:

Comparaison de Matrices

Migros Surseepark II, Bahnhofstrasse 28, 6310 Sursee Version: 15 Info Version: Ersteller Thomas Laschet_MES

Données de base éléments					Localisation			État et action		Alimentation de...		Test		first	Handfeuerme...	zweiter Brandmelder o		
Type de l'Élément	ID de l'Élément	Description	Code MCR	Contact DI	Partie	Nive...	Endroit	Mode ...	État lo...	Groupe pour ...	Or...	Déc...	newZo...	Déc...	Handt...	Déc...	Rauch...	Durc
Rauchschrünze	Rauchvorhang 2	Rauchvorhang horizontal, Oblicht			4	EG	Erschliessungszone / Ob...	Ouvert		Matrice	Bau	1			X	D	Fermé	Fern
Abströmöffnung	values							Fermé		Oui	Matrice	Lüftung		D		D		
Alarm auf Telefon	sss							Arrêté		Oui	Matrice	BMA		D	0	D	0	Arrêté
Abströmöffnung	value test							Ouvert		Oui	Matrice	Lüftung		D	0	D	0	0
Schnelllaufator	SLT 1	Schnelllaufator 1, Lager			3	UG	Treppenhaus 2, Achse F ...	Ouvert	jjj6	Non	Fermé	Bau	25			X	D	Ouvert
Schnelllaufator	SLT 2	Testelement			2	UG	Verkauf - Lager, Achse B...	X	Tor geht zu und dann wi...	Non	Fermé	Elektro	23			X	D	Ouvert
Schnelllaufator	SLT 3	Schnelllaufator 3, Metzgerei		1	1	EG	Verkauf - Metzgerei, Ac...	Ouvert	12345	Oui	Matrice	Elektro	22			0	R	Ouvert
Nachströmöffnung	NSÖ 1.1	Nachströmung, Doppelfügeltüre ...	asd1		neuer Bereich	EG	Aussentüre Westseite, A...	Fermé	555	Oui	Matrice	Bau				0	R	Ouvert
Nachströmöffnung	NSÖ 1.2	Nachströmung Fenster Parnermie...	1231234			DG	Aussentüre Westseite, A...	Arrêté	Drehtüre öffnet ausschli...	Oui	Matrice	Bau				Arrêté	D	Ouvert
Ventilator Abluft	VEN 1	Ventilator 1 - Migros				DG	Dach	Arrêté	44	Oui	Matrice	Bau				Arrêté	D	Ouvert
Entrauchungsklappe	ERK 1	Entrauchungsklappe 1			neuer Bereich	OG	Technikraum	Fermé		Oui	Matrice	Elektro				Arrêté	D	Ouvert
Nachströmöffnung	NSÖ 1	Nachströmung, Drehflügeltüre		Halo TZest	Entrauchung P...	EG	Aussentüre Westseite, A...	Fermé		Oui	Matrice	Lüftung	1	D		0	D	X
Abströmöffnung	Test					EG	Hallo	Enclenc...		Oui	Matrice	Lüftung		D	Endenc...	D	Endenc...	R
Brandschutzklappe	neue klappe		wew	cee		EG		Ouvert		Non	Fermé	Lüftung				0		0
Brandschutzklappe	Kopie von neue kl.		wew	cee		DG		Ouvert		Non	Fermé	Lüftung				0		0
Abströmöffnung	ererer							Ouvert		Oui	Matrice	Lüftung		D		D		
Alarmübertragung exter...	sdff	sdsdsd	sd			EG		Arrêté		Non	0	BMA				0		0

Modifier plusieurs éléments

Catégories de l'Élément

- Test
- Mobile Abschlüsse
- RWA
- Entrauchungsanlagen

Types d'Alarme

- first
- Handfeuermelder
- zweiter Brandmelder oder ...
- dsfsddsf

Ajouter un Type d'Alarme

newZone

Ajouter une Zone

Details

Propriété-Type d'Alarme

Nom: first

Commentaire:

Couleur: [green]

Validator Copie Supprimer

Historique

- chen@d2p.ch a assigné Nom à first. environ 3 ans
- chen@d2p.ch la valeur suivante a été supprimée Nom Commentaire . environ 3 ans
- chen@d2p.ch crée. environ 3 ans

Modifier plusieurs éléments

Migros Surseepark II, Bahnhofstrasse 28, 6310 Sursee Version: 15 Info Version: Ersteller Thomas Laschet_MES

Données de base éléments					Localisation			État et action		Alimentation de...		Test	
Type de l'Élément	ID de l'Élément	Description	Code MCR	Contact DI	Partie	Nive...	Endroit	Mode ...	Description de l'action	Mainti...	Etat lo...	Groupe pour ...	Or...
<input type="checkbox"/>	Rauchschürze	Rauchvorhang 2			4	EG	Erschliessungszone / Ob...	Ouvert	4	Oui	Matrice	Bau	1
<input checked="" type="checkbox"/>	Abströmöffnung	values						Fermé		Oui	Matrice	Lüftung	
<input type="checkbox"/>	Alarm auf Telefon	sss										BMA	
<input type="checkbox"/>	Abströmöffnung	value test										Lüftung	
<input checked="" type="checkbox"/>	Schnellaufator	SLT 1			3	UG	Treppenhaus 2, Achse F ...	Ouvert	jjjj6	Non	Fermé	Bau	25
<input checked="" type="checkbox"/>	Schnellaufator	SLT 2			2	UG	Verkauf - Lager, Achse B...	X	Tor geht zu und dann wi...	Non	Fermé	Elektro	23
<input type="checkbox"/>	Schnellaufator	SLT 3		1	1	EG	Verkauf - Metzgerei, Ac...	Ouvert	12345	Oui	Matrice	Elektro	22
<input type="checkbox"/>	Nachströmöffnung	NSÖ 1.1		asd1	neuer Bereich	EG	Aussentüre Westseite, A...	Fermé	555	Oui	Matrice	Bau	
<input type="checkbox"/>	Nachströmöffnung	NSÖ 1.2		1231234		DG	Aussentüre Westseite, A...	Arrêté	Drehtüre öffnet ausschli...	Oui	Matrice	Bau	
<input type="checkbox"/>	Ventilator Abluft	VEN 1				DG	Dach	Arrêté	44	Oui	Matrice	Bau	
<input type="checkbox"/>	Entrauchungsklappe	ERK 1			neuer Bereich	OG	Technikraum	Fermé		Oui	Matrice	Elektro	
<input type="checkbox"/>	Nachströmöffnung	NSÖ 1		Halo TZest	Entrauchung P...	EG	Aussentüre Westseite, A...	Fermé		Oui	Matrice	Lüftung	1
<input type="checkbox"/>	Abströmöffnung	test				EG	Hallo	Enclenc...		Oui	Matrice	Lüftung	
<input type="checkbox"/>	Brandschutzklappe	neue klappe		wew		EG		Ouvert		Non	Fermé	Lüftung	
<input type="checkbox"/>	Brandschutzklappe	Kopie von neue kl...		wew		DG		Ouvert		Non	Fermé	Lüftung	
<input type="checkbox"/>	Abströmöffnung	ererer						Ouvert		Oui	Matrice	Lüftung	
<input type="checkbox"/>	Alarmübertragung exter...	sdff	sdsdsd	sd		EG		Arrêté		Non	0	BMA	

Fermer le mode d'édition multiple

Remplir/Copier/Supprimer TOUT les éléments sélectionnés

Sélectionner plusieurs éléments

Modifier plusieurs éléments

3 éléments sélectionnés

Remplir les zéros

📄 Copier les éléments

🗑 Supprimer les éléments

Catégories de l'Élément

- Test
- Mobile Abschlüsse
- RWA
- Entrauchungsanlagen

Types d'Alarme

- first
- Handfeuermelder
- zweiter Brandmelder oder ...
- dsfsfddf

Ajouter un Type d'Alarme

newZone

Ajouter une Zone

Details

Propriété-Type d'Alarme

Nom: first

Commentaire:

Couleur:

Valider Copie Supprimer

Historique

chen@d2p.ch a assigné Nom à first.

chen@d2p.ch la valeur suivante a été supprimée Nom Commentaire

Modifier plusieurs éléments

Migros Surseepark II, Bahnhofstrasse 28, 6310 Sursee Version: 7 Info Version: Ersteller Thomas Laschet_MES

Afficher la liste de tous les commentaires dans la matrice et exporter au format PDF (Liste en attente)

Données de base éléments					Localisation							Responsable vérific...							
Type de l'Elément	ID de l'Elément	Description	Code MCR	Module-SAI	Partie	Nive...	Endroit					Responsable	Or...	Déc...	Déc...	Manit...	Déc...	Rauch...	
Rauchschürze	Rauchvorhang	Rauchvorhang horizontal, Oblicht				EG	Erschliessungszone / Ob...	Ouvert		Oui	Matrice					X		D	Fermé
Schnellauftor	SLT 1	Schnellauftor 1, Lager				UG	Treppenhaus 2, Achse F ...	Ouvert		Non	Fermé				0		D	Ouvert	
Schnellauftor	SLT 2	Testelement				EG	Verkauf - Lager, Achse B...	Ouvert		Non	Fermé				0		D	Arrêté	
Schnellauftor	SLT 3	Schnellauftor 3, Metzgerei				EG	Verkauf - Metzgerei, Ac...	Ouvert		Oui	Matrice				0		R	Ouvert	
Schnellauftor	Kopie von SLT 3	Schnellauftor 3, Metzgerei				EG	Verkauf - Metzgerei, Ac...	Fermé		Oui	Matrice				0		R	Ouvert	
Nachströmöffnung	NSÖ 1.1	Nachströmung, Doppelflügeltüre ...	asd1			EG	Aussentüre Westseite, A...	Fermé		Oui	Matrice	Bau			0		D	Ouvert	
Nachströmöffnung	NSÖ 1.2	Nachströmung Fenster Parnermie...	1231234			DG	Aussentüre Westseite, A...	Arrêté	Drehtüre öffnet ausschli...	Oui	Matrice	Bau			Arrêté		D	Ouvert	
Ventilator Abluft	VEN 1	Ventilator 1 - Migros				DG	Dach	Arrêté		Oui	Matrice	Bau			Arrêté		D	0	
Entrauchungsklappe	ERK 1	Entrauchungsklappe 1				OG	Technikraum	Fermé		Oui	Matrice	Elektro			Arrêté		D	0	
Nachströmöffnung	NSÖ 1	Nachströmung, Drehflügeltüre		test		EG	Aussentüre Westseite, A...	Fermé	Drehtüre öffnet ausschli...	Oui	Matrice	Elektro				X	D	0	

Export PDF

Excel export

Catégories de l'Elément

- Test**
- Mobile Abschlüsse**
Mobile Abschlüsse
- RWA**
RWA Kategorie

[Ajouter une Catégorie d'Eléments](#)

Export Excel/PDF

Types d'Alarme

- first**
- Handfeuermelder**
Erster Alarmgeber
- zweiter Brandmelder oder ...**
Zweimeldungsabhängigkeit Typ B nac
- test**

[Ajouter un Type d'Alarme](#)

Details

☰ **Propriété-Entrée**

Elément: Kopie von SLT 3

Champ: Description

Entrée: Schnellauftor 3, Metzgerei

Remarque:

Validator

Données de base éléments

Type de l'Élément	ID de l'Élément	Description	Code
Rauchschürze	Rauchvorhang	Rauchvorhang horizontal, Oblicht	
Schnellaufator	SLT 1	Schnellaufator 1, Lager	
Schnellaufator	SLT 2	Testelement	
Schnellaufator	SLT 3	Schnellaufator 3, Metzgerei	
Schnellaufator	Kopie von SLT 3	Schnellaufator 3, Metzgerei	
Nachströmöffnung	NSÖ 1.1	Nachströmung, Doppelflügeltüre ...	asd1
Nachströmöffnung	NSÖ 1.2	Nachströmung Fenster Parnermie...	12312
Ventilator Abluft	VEN 1	Ventilator 1 - Migros	
Entrauchungsklappe	ERK 1	Entrauchungsklappe 1	
Nachströmöffnung	NSÖ 1	Nachströmung, Drehflügeltüre	

- Catégories de l'Élément
- Test
 - Mobile Abschlüsse
Mobile Abschlüsse
 - RWA
RWA Kategorie
- Ajouter une Catégorie d'Éléments

- Types d'Alarme
- first
Erster Alarmgeber
 - zweiter Brandmelder oder ...
Zweimeldungsabhängigkeit Typ B nac
 - test
- Ajouter un Type d'Alarme

Liste des Commentaires

Commentaires

ID de l'Élément	Colonne	Commentaire
SLT 1	Description	EG D5.09
SLT 2	Description	???
SLT 3	zweiter Brandmelder oder Handfeuermelder	???
Kopie von SLT 3	zweiter Brandmelder oder Handfeuermelder	???
NSÖ 1.1	ID de l'Élément	Nachströmöffnung 1.1
NSÖ 1.1	MSRL	sdfdsfsdfsdfsdfsdf
NSÖ 1.2	ID de l'Élément	Nachströmöffnung 1.2
VEN 1	ID de l'Élément	Ventilator Abluft 1
ERK 1	Description	eze
ERK 1	ID de l'Élément	Entrauchungsklappe 1
ERK 1	Niveau	2 .OG?
NSÖ 1	Description de l'action	nicht angesteuert
NSÖ 1	Description	EG H1.01

Export PDF

Exporter la liste des commentaires en PDF

Alimentation de...	Responsable vérific...	first	Handfeuerme...	zweiter Brandm...			
Mainti...	Etat lo...	Métier	Or...	Déc...			
Déc...	Handt...	Déc...	Rauch...				
Oui				X	D	Fermé	
Non	Fermé	Bau	25		0	D	Ouvr
Non	Fermé	Elektro	23		0	D	Arrê
Oui	Matrice	Elektro	22		0	R	Ouvr
Oui	Matrice	Elektro	21		0	R	Ouvr
Oui	Matrice	Bau			0	D	Ouvr
Oui	Matrice	Bau			Arrê	D	Ouvr
Oui	Matrice	Bau			Arrê	D	0
Oui	Matrice	Elektro			Arrê	D	0
Oui	Matrice	Elektro			X	D	0

Commentaires



Données de base éléments					Localisation			État et action		Alimentation de...	Responsable vérific...	first	Handfeuerme...	zweiter Brandm...				
Type de l'Élément	ID de l'Élément	Description	Code MCR	Contact DI	Partie	Nive...	Endroit	Mode ...	Description de l'action	Mainti...	État lo...	Métier	Or...	Déc...	Déc...	Handt...	Déc...	Rauch...
Rauchschürze	Rauchvorhang	Rauchvorhang horizontal, Oblicht				EG	Erschliessungszone / Ob...	Ouvert								X	D	Fermé
Schnellaufator	SLT 1	Schnellaufator 1, Lager								Non	Fermé	Bau	25			0	D	Ouvert
Schnellaufator	SLT 2	Testelement								Non	Fermé	Elektro	23			0	D	Arrêté
Schnellaufator	SLT 3	Schnellaufator 3, Metzgerei								Oui	Matrice	Elektro	22			0	R	Ouvert
Schnellaufator	Kopie von SLT 3	Schnellaufator 3, Metzgerei								Oui	Matrice	Elektro	21			0	R	Ouvert
Nachströmöffnung	NSÖ 1.1	Nachströmung, Doppelflügeltüre ...	asd1							Oui	Matrice	Bau				0	D	Ouvert
Nachströmöffnung	NSÖ 1.2	Nachströmung Fenster Parnermie...	12312							Oui	Matrice	Bau				Arrêté	D	Ouvert
Ventilator Abluft	VEN 1	Ventilator 1 - Migros								Oui	Matrice	Bau				Arrêté	D	0
Entrauchungsklappe	ERK 1	Entrauchungsklappe 1								Oui	Matrice	Elektro				Arrêté	D	0
Nachströmöffnung	NSÖ 1	Nachströmung, Drehflügeltüre								Oui	Matrice	Elektro				X	D	0

Changer de catégorie d'élément

Changer de catégorie d'élément

Déplacer des éléments d'une catégorie à une autre.

Catégorie de source:

Catégorie cible:

[Déplacer](#)

Catégories de l'Élément

- Test**
- Mobile Abschlüsse**
Mobile Abschlüsse
- RWA**
RWA Kategorie

[Ajouter une Catégorie d'Éléments](#)

Types d'Alarme

- first**
- Handfeuermelder**
Erster Alarmgeber
- zweiter Brandmelder oder ...**
Zweimeldungsabhängigkeit Typ B nac
- test**

[Ajouter un Type d'Alarme](#)

Details

Propriété-Entrée

Élément: SLT 3

Champ: Description de l'action

Entrée:

Commentaire:

[Valider](#)

Changer de catégorie d'élément

Migros Surseepark II, Bahnhofstrasse 28, 6310 Sursee Version: 7 Info Version: Ersteller Thomas Laschet_MES

Données de base éléments					Localisation			État et action		Alimentation de...		Responsable vérific...		first	Handfr uerme...	zweiter Brandm		
Type de l'Élément	ID de l'Élément	Description	Code MCR	Module-SAI	Partie	Nive...	Endroit	Mode ...	Description de l'action	Mainti...	Etat lo...	Responsable	Or...	Déc...	Déc...	Handt...	Déc...	Rauch...
Rauchschürze	Rauchvorhang	Rauchvorhang horizontal, Oblicht				EG	Erschliessungszone / Ob...	Ouvert							X	D	Fermé	
Schnellauftor	SLT 1	Schnellauftor 1, Lager													0	D	Ouvert	
Schnellauftor	SLT 2	Testelement													0	D	Arrêté	
Schnellauftor															0	R	Ouvert	
Schnellauftor															0	R	Ouvert	

Ouvrir la fenêtre de Tri

Trier les catégories d'éléments, les éléments, les alarmes, les zones

Trier les articles

Catégories de l'Élément **Éléments** Types d'Alarme Zones

Des éléments de:

■ Mobile Abschlüsse

- SLT 1 ☰
- SLT 2 ☰
- SLT 3 ☰
- Kopie von SLT 3 ☰

[Valider](#)

Faites glisser et déposez les éléments à trier

Catégories de l'Élément

- Test
- Mobile Abschlüsse
Mobile Abschlüsse
- RWA
RWA Kategorie

[Ajouter une Catégorie d'Éléments](#)

Tri

Types d'Alarme

- first
- Handfeuermelder
Erster Alarmgeber
- zweiter Brandmelder oder ...
Zweimeldungsabhängigkeit Typ B nac
- test

[Ajouter un Type d'Alarme](#)

Details

☰ **Propriété-Entrée**

Élément: Kopie von SLT 3

Champ: Description

Entrée: Schnellauftor 3, Metzgerei

Remarque:


[Valider](#)

Données de base éléments					Localisation			État et action		Alimentation de...		Test		first	Handfeuerme...	zweiter Brandmelder o				
Type de l'Élément	ID de l'Élément	Description	Code MCR	Contact DI	Partie	Nive...	Endroit	Mode ...	Description de l'action	Mainti...	Etat lo...	Groupe pour ...	Or...	Déc...	newZo...	Déc...	Handt...	Déc...	Rauch...	Durc

Rauchschürze	Rauchvorhang 2	Rauchvorhang horizontal, Oblicht			4	EG	Erschliessungszone / Ob...	Ouvert	4	Oui	Matrice	Bau	1						Fermé	Ferr
Abströmöffnung	values									Oui	Matrice	Lüftung								
Alarm auf Telefon	sss									Oui	Matrice	BMA		D	0	D	0	D	Arrêté	Ende
Abströmöffnung	value test									Oui	Matrice	Lüftung		D	0	D	0	D	0	0
Schnelllaufator	SLT 1	Schnelllaufator 1, Lager								Non	Fermé	Bau	25				X	D	Ouvert	0
Schnelllaufator	SLT 2	Testelement								Non									Ouvert	Ende
Schnelllaufator	SLT 3	Schnelllaufator 3, Metzgerei		1						Oui									Ouvert	0
Nachströmöffnung	NSÖ 1.1	Nachströmung, Doppelflügeltüre ...	asd1							Oui									Ouvert	Ouv
Nachströmöffnung	NSÖ 1.2									Oui									Ouvert	Ouv
Ventilator Abluft	VEN 1									Oui									Ouvert	Ouv
Entrauchungsklappe	ERK 1									Oui									Ouvert	Ouv
Nachströmöffnung	NSÖ 1	Nachströmung, Drehflügeltüre			Halo TZ					Oui									Ouvert	Ouv
Abströmöffnung	Test									Oui									Ouvert	Ouv
Brandschutzklappe	neue klappe		wew	cee						Non									X	Arré
Brandschutzklappe	Kopie von neue kl.		wew	cee						Non									Endenc...	Ouv
Abströmöffnung	ererer									Oui										
Alarmübertragung exter...	sdff									Non										0

Ouvrir l'import excel

Import Excel



Cliquez ou glissez le fichier dans cette zone pour le télécharger

Beispiele Schönbühl, Migros Surseepark II, Bahnhofstrasse 28, 6310 Sursee.x...

Veuillez utiliser le fichier Excel exporté ou le modèle Excel fourni. Le fichier doit être enregistré à partir de Microsoft Office Excel. [Matrice.xlsx](#)

Estimation de l'import Excel:
 Éléments à créer: 8
 Éléments à mettre à jour: 9
Ceci est uniquement une estimation donnée à titre indicatif.

Télécharger

La Feuille Excel importée doit respecter le Modèle

Afin d'éviter les erreurs d'import, le nombre d'éléments ajouté ou modifiés est prévisualisé ici

Attention:

L'import Excel peut se faire dans une matrice vide ou dans une matrice existante. Les éléments et zones / dispositifs d'alarme sont créés automatiquement.

Avec l'export Excel, les GUID (codes d'identification uniques) de tous les éléments sont enregistrés dans la feuille Excel. Lorsque la feuille Excel est à nouveau importée, les éléments sont retrouvés en fonction de leur GUID. Cela permet de modifier les valeurs d'éléments existants dans Excel. Les éléments sans GUID sont traités comme de nouveaux éléments.

Les zones et dispositifs d'alarme sont identifiés par leur **nom**. Si une zone est renommée dans Excel, une **nouvelle** zone sera créée durant l'import.

Lors de l'import dans Excel, aucun élément ou zone / dispositif d'alarme n'est supprimé.

Catégories de l'Élément

- Test
- Mobile Abschlüsse
- RWA
- Entrauchungsanlagen

Import Excel

Types d'Alarme

- first
- Handfeuermelder
- zweiter Brandmelder oder ...
- dsfsfddf

Ajouter un Type d'Alarme

newZone

Ajouter une Zone

Details

Propriété-Type d'Alarme

Nom: first

Commentaire:

Couleur:

Valider Copie Supprimer

Historique

chen@d2p.ch a a

chen@d2p.ch la v

chen@d2p.ch cré

environ 3 ans

environ 3 ans

environ 3 ans

Migros Surseepark II, Bahnhofstrasse 28, 6310 Sursee Version: 7 Info Version: Ersteller Thomas Laschet_MES

Données de base éléments					Localisation			État et action		Alimentation de...		Responsable vérific...		first	Handfeuerme...	zweiter Brandm...		
Type de l'Élément	ID de l'Élément	Description	Code MCR	Module-SAI	Partie	Nive...	Endroit	Mode ...	Description de l'action	Mainti...	Etat lo...	Responsable	Or...	Déc...	Déc...	Handt...	Déc...	Rauch...
Rauchschürze	Rauchvorhang	Rauchvorhang horizontal, Oblicht				EG	Erschliessungszone / Ob...	Ouvert		Oui	Matrice	Ba				X	D	Fermé
Schnellaufator	SLT 1	Schnellaufator 1, Lager						Non	Fermé	Non	Fermé	Ba				0	D	Ouvert
Schnellaufator	SLT 2	Testelement						Non	Fermé	Oui	Matrice	Elektro	23			0	D	Arrêté
Schnellaufator	SLT 3	Schnellaufator 3, Metzgerei						Oui	Matrice	Oui	Matrice	Elektro	22			0	R	Ouvert
Schnellaufator	Kopie von SLT 3	Schnellaufator 3, Metzgerei						Oui	Matrice	Oui	Matrice	Elektro	21			0	R	Ouvert
Nachströmöffnung	NSÖ 1.1	Nachströmung, Doppelflügeltüre ...	asd1					Oui	Matrice	Oui	Matrice	Bau				0	D	Ouvert
Nachströmöffnung	NSÖ 1.2	Nachströmung Fenster Parnermie...	12312					Oui	Matrice	Oui	Matrice	Bau				Arrêté	D	Ouvert
Ventilator Abluft	VEN 1	Ventilator 1 - Migros						Oui	Matrice	Oui	Matrice	Bau				Arrêté	D	0
Entrauchungsklappe	ERK 1	Entrauchungsklappe 1						Oui	Matrice	Oui	Matrice	Elektro				Arrêté	D	0
Nachströmöffnung	test					EG	Aussentüre Westseite, A...	Fermé	Drehtüre öffnet ausschli...	Oui	Matrice	Elektro				X	D	0

Figer la Matrice [X]

Figer une matrice et générer les feuilles de test. La matrice figée ne pourra plus être éditée.

Figer

Attention:

Figer une matrice crée une copie qui ne peut pas être modifiée.

Si, après le gel, vous remarquez que des modifications sont encore nécessaires, vous pouvez simplement supprimer la version figée et créer une nouvelle version figée à partir de la version actuelle.

Après avoir cliqué sur „Figer“, la matrice figée apparait automatiquement en place de la matrice actuelle

Catégories de l'Élément

- Test
- Mobile Abschlüsse
- RWA

Ajouter une Catégorie d'Éléments

Types d'Alarme

- first
- Handfeuermelder
- zweiter Brandmelder oder ...
- test

Ajouter un Type d'Alarme

Details

Propriété-Entrée

Élément: Kopie von SLT 3

Champ: Description

Entrée: Schnellaufator 3, Metzgerei

Remarque:

Valider

Figer une Matrice

Tests et Rapports de Tests

Un nombre illimité de **tests** peut être créé pour chaque objets, chaque test pouvant contenir n'importe quelle sélection de **scénarios** à partir d'un nombre quelconque de **matrices figées** de l'objet. Ceux-ci sont triés par **alimentation** (normale / de secours), **émetteur d'alarme**, **zone** et **testeur**.

Les scénarios peuvent également être ajoutés ou retirés du test à une date ultérieure. Cependant, la sélection des matrices pour le test est faite lors de la création du test et ne peut plus être modifiée par la suite.

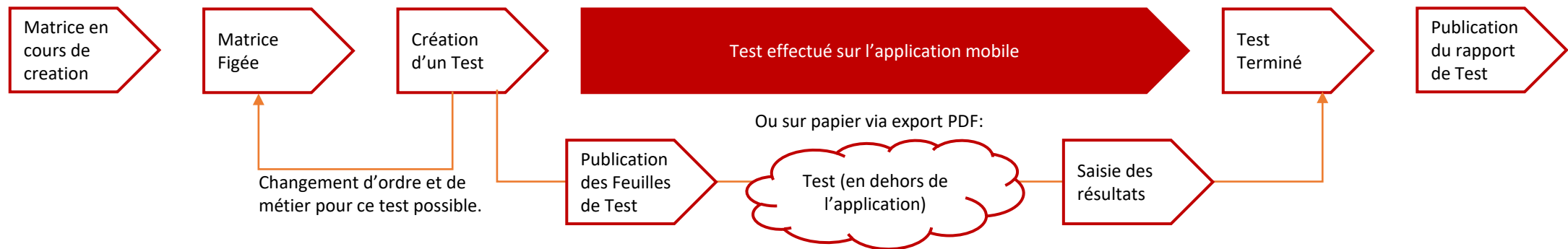
Une description du contenu du test et du déroulement du test ne fait pas partie de ce guide d'utilisateur.

Les tests ne peuvent être créés qu'à partir de **matrices figées**. Cela garantit que le contenu ne change plus après l'émission des feuilles de test. Chaque matrice figée peut avoir un nombre illimité de tests.

Après avoir entré les résultats du test, celui-ci peut être marqué comme **terminés**. Les résultats ne peuvent alors plus être modifiés et des rapports de test peuvent être créés au format PDF.

d'un test, celui ci peut être marqué comme **Terminé**. Une fois le test terminé, les resultats ne peuvent plus être modifiés mais un **rapport de test** peut être publié au format PDF.

L'utilisation des tests peut être décrite ainsi :



Mon Entreprise

Chercher

- Design-to-Production
 - Beispiele Sursee
 - Matrices
 - CO2
 - Migros Surseepark II, Bahnhofstrasse 28, 6310 Sursee
 - Ajouter une Matrice
 - Tests
 - Integraler Test 01
 - test1
 - aaa
 - Beispieltest
 - Testtest
 - bbb
 - aeae
 - 111
 - Exemple de test en alimentation normale
 - Exemple de test en alimentation normale 2
 - 66666
 - 7777
 - neuer Test
 - anderer Test
 - test

Les tests ouvert et les tests fermé ont des symboles différents

Menu Principal : Tests

Details - test1

Nom: test1

Créateur: chen@d2p.ch

Date de création: 16/10/2019, 15:25

Matrices:

1 - Migros Surseepark II, Bahnhofstrasse 28, 6310 Sursee [Version 1]

Scénarios: Modifier les scénarios

Alimentation normale

Handfeuermelder

Handtaster [Scénario 1.8]

Handtaster [Scénario 1.16]

zweiter Brandmelder oder Handfeuermelder

Alimentation de secours

Handfeuermelder

Handtaster [Scénario 1.7]

Handtaster [Scénario 1.15]

zweiter Brandmelder oder Handfeuermelder

Ouvrir le test



Le nom du test peut être modifié.

Pour les tests ouvert, il est possible d'attribuer des scénarios.

Liste de scénarios de différentes matrices.

Ouvrir le test

Copier / Modifier / Supprimer un test

test1

- aaa
- Beispieltest
- Testtest
- bbb
- aeae
- 111
- Exemple de test en alimentation normale
- Exemple de test en alimentation normale 2
- 66666
- 7777
- neuer Test
- anderer Test
- test
- Neuer Test 1
- canvasTest
- canvas test 2
- Copy of canvas test 2
- + Ajouter un test
- Documents
- Key User Schulung
- Test HST
- + Ajouter un Objet

Details - test1

Nom: test1

Date de creation: 16/10/2019, 15:25

Matrices:

- Migros Surseepark II, Bahnhofstrasse 28, 6310 Sursee

Alimentation normale

- Handfeuermelder
- Handtaster [Scénario 1.8]
- Handtaster [Scénario 1.16]
- zweiter Brandmelder oder Handfeuermelder

Alimentation de secours

- Handfeuermelder
- Handtaster [Scénario 1.7]
- Handtaster [Scénario 1.15]
- zweiter Brandmelder oder Handfeuermelder

Ouvrir le test

Entrer ici le nom du test

Le test sera créé a partir des matrices figées.

Ajouter un test

Menu principal : Ajouter un test

Objet

Beispiele Sursee

* Nom du test

test

* Matrices

CO2

1 - Figée

Migros Surseepark II, Bahnhofstrasse 28, 6310 Sursee

12 - Figée

Annuler Valider

Entreprise: Design-to-Production

- aeae
- 111
- Exemple de test en alimentation normale
- Exemple de test en alimentation normale 2
- 66666
- 7777
- neuer Test
- anderer Test
- test
- Kopie von aaa
- Schönbühl
- jetzt
- HHM-Vorführung
- time
- time2
- ttt
- Kopie von time2
- TestTest2
- Kopie von TestTest2
- extern
- a new test
- element filter 1
- filter
- filter - new**
- + Ajouter un test

Documents

- Key User Schulung
- Test HST
- + Ajouter un Objet

Details - filter - new

Date de création: 01/08/2022 16:36

1 - Migros Surseepark II, Bahnhofstrasse 28, 6310 Sursee [Version 13]

- Alimentation normale
 - first
 - ff [Scénario 1.1]
 - Handfeuermelder
 - Handtaster [Scénario 1.5]
- Alimentation de secours
 - first
 - ff [Scénario 1.2]
 - zweiter Brandmelder oder Handfeuermelder
 - Rauchabschnitt Verkauf EG 2 [Scénario 1.8]
 - Durchbruch Restaurant [Scénario 1.10]

Ouvrir le test

Copier le test

Nom pour le test copié

Un test peut être copié pour une version plus ancienne de cette matrice

Menu principal : copier un test

Objet

Beispiele Schönbühl

* Nom du test

filter - new (1)

* Matrices

14 - Figée fff

Annuler Valider



Entreprise:

filter - new (1)

Test copié. Les scénarios suivants sont absents des nouvelles matrices:

Migros Surseepark II, Bahnhofstrasse 28, 6310 Sursee

 first ff

OK

Un message apparait pour vous informer de scénarios manquant dans le nouveau test par rapport à l'original

Menu principal : copier un test

test

Kopie von aaa

Schönbühl

jetzt

HHM-Vorführung

time

time2

ttt

Kopie von time2

TestTest2

Kopie von TestTest2

extern

a new test

element filter 1

filter

filter - new

filter - new (1)

+ Ajouter un test

Documents

Key User Schulung

Test HST

Alimentation normale

 first

ff [Scénario 1.1]

 Handfeuermelder

Handtaster [Scénario 1.5]

Alimentation de secours

 first

ff [Scénario 1.2]

 zweiter Brandmelder oder Handfeuermelder

Rauchabschnitt Verkauf EG 2 [Scénario 1.8]

Durchbruch Restaurant [Scénario 1.10]

Ouvrir le test



Feuilles de test

Résumé

(Pas de résumé pour ce test, modifiez pour en ajouter)

Commentaires

chen@d2p.ch (Vous) environ 2 mois
ss

chen@d2p.ch (Vous)

Ajouter un commentaire

La page de test comporte trois onglets :

- Participants
- Agenda
- Test

Nom de l'Objet, nom du Test

Activer ou Désactiver le test aveugle

Tests aveugles

Dans un test aveugle, les testeurs ne voient pas le résultat attendu, au lieu de remplir « oui / non », ils entrent le statut de l'élément (« ouvert », « fermé », etc.).
Le résultat attendu est connu par l'application, celle-ci est donc en mesure de convertir le résultat en « oui / non »

68 Les éléments ne sont pas assignés aux participants. Veuillez vérifier chaque scénario pour plus de détails.

Le groupe pour test ignoré: Le groupe pour test ignoré

Ignorer les éléments avec l'action 0

Elektro | Bau | Tous les groupes

Export PDF Créer des feuilles de test avec un champ d'action vide.

Test ouvert : Interface Utilisateurs

28, 6310 Sursee | Alimentation normale | Handfeuermelder | Handtaster

Scénario 1.2 (Elektro)



Participants

Courriel	Prénom	Nom	Entreprise	Fonction dans le projet	Numéro de téléphone	Langage	Groupe pour test	Rôle dans le test	Test-App-URL	Action
chen@d2p.ch	Joël	Chen	dsfsdf		+41 784	Allemand	Elektro	Testeur	https://matrix-mobile-preview.d2p.ch/u/j8ztib	
usai@d2p.ch	aze	aze	3		+41 3	Français		Chef de Test	https://matrix-mobile-preview.d2p.ch/u/7kvw52	
Jakob@test.com	Jakob	Gebauer	TestFirma			Allemand		Observateur	https://matrix-mobile-preview.d2p.ch/u/euww1h	
Alwin@test.com	Alwin	Krauszer				Allemand		Observateur	https://matrix-mobile-preview.d2p.ch/u/x2ww1t	
Wolfram@test.com	Wolfram	Otto	Testfirma	Manager	+41 87654321	Allemand	Bau	Chef de Groupe	https://matrix-mobile-preview.d2p.ch/u/wz23u6	

Sélectionner un participant du même objet. ou [Ajouter un nouveau participant.](#) [Réorganiser les participants](#) [Rédiger un courriel à tous les participants](#) [Inviter les participants à tester par e-mail.](#)

Lien URL vers le test (pour la version Mobile)

Modifier ou supprimer un participant

Sélectionner un participant du même objet

Ajouter un nouveau participant

Réorganiser les participants

Ecrire un email a tout les participants

Inviter tout les participants par email

A propos:

Les données des participants ne sont stockées que dans le cadre des tests. Pour éviter la saisie répétée des mêmes données, il est possible d'accéder aux participants d'autres tests du même objet. Il n'y a aucune possibilité d'accéder à la liste de participants des tests d'autres objets.

Test ouvert : Participants

Participants

Courriel	Prénom	Nom	Entreprise	Fonction dans le projet	Numéro de téléphone	Langage	Métier	Rôle
chen@d2p.ch	Jingcheng	Chen				Allemand		Chef
peter@test.com	Peter	Test	Test	Test	Test	Allemand		Obse

Sélectionner un participant du même objet. ou [Ajouter un nouveau participant.](#)

Le participant sera averti ultérieurement via cette adresse

Agenda

Scénarios 2, 3, 4, 6, 10, 11, 12, 14 sont absents de l'ordre du jour.

Description: **Test 1**
 Démarrer: 14:22 Fin: 14:37 Durée: 0:15

Haupttest
 Description: **Test 2**
 Démarrer: 14:37 Fin: 14:52 Durée: 0:15

Scénarios associés

- Scénario 1
Alimentation normale | zweiter Brandmelder oder Handfeuermelder | Rauchabschnitt Verkauf EG 2
- Scénario 5
Alimentation normale | Handfeuermelder | Handtaster
- Scénario 7
Alimentation normale | zweiter Brandmelder oder Handfeuermelder | Rauchabschnitt Verkauf EG 1
- Scénario 8
Alimentation de secours | zweiter Brandmelder oder Handfeuermelder | Rauchabschnitt Verkauf EG 1
- Scénario 9
Alimentation normale | zweiter Brandmelder oder Handfeuermelder | Rauchabschnitt Verkauf EG 2
- Scénario 13
Alimentation normale | Handfeuermelder | Handtaster
- Scénario 15
Alimentation de secours | zweiter Brandmelder oder Handfeuermelder | Rauchabschnitt Verkauf EG 1

Test ouvert: participants

Un Groupe de Test doit être sélectionné pour le Chef de Groupe et le Testeur.

Ajouter un nouveau participant. X

* Courriel

Prénom

Nom

Entreprise

Fonction dans le projet

Numéro de téléphone

Langage

* Rôle dans le test

* Métier

Annuler Valider



Feuilles de test

Résumé

Beispielszusammenfassung.

Résumé pour ce test.

Le résumé fait partie du rapport d'essai. Il est rédigé par l'administrateur du test.

Terminer le Test:

Une fois le test terminée, il est impossible de saisir des résultats. Toutefois, il est possible de rouvrir un test fermé.

Terminer le test

Commentaires

chen@d2p.ch (Vous) environ 23 heures

Beispielskommentar

Modifier et supprimer des commentaires

chen@d2p.ch (Vous)

Commentaires pour le test. Il est possible de stocker un nombre illimité de commentaires. Ceux-ci sont sauvegardés avec leur auteur.

Les commentaires ne font pas partie du rapport d'essai.

Ajouter un commentaire

35 Les éléments ne sont pas assignés aux participants. Veuillez vérifier chaque scénario pour plus de détails.

Le groupe pour test ignoré:

Bau x

Elektro

Bau

Export PDF

Créer des feuilles de test avec un champ d'action vide.

Scénario 1.3 [Elektro]

Alimentation normale | Handfeuermelder | Handtaster Tous les éléments sont assignés aux participants.

Test ouvert : résumé et commentaires

Localisation

Niveau Endroit

État

Mode functio... rempli

Handfeuermelder

Handtaster rempli

Remarques

Remarques

[Ajouter un commentaire](#)

28 Les éléments ne sont pas assignés aux participants. Veuillez vérifier chaque scénario pour plus de détails.

Le groupe pour test ignoré: [Ignorer les élér](#)

Une indication de l'état de l'affectation de l'élément

Lüftung

BIMA

Bau

Feuilles d'essai pour divers groupes de test

Les groupes de test ignorés ne reçoivent pas de feuilles de test

[Export PDF](#) Créer des feuilles de test avec un champ d'action vide. Trier par script du test

Export PDF (agenda, participants, feuilles de test)

Trier l'export PDF par scripts du test

Scénario 1.1 [Lüftung]

Migros Surseepark II, Bahnhofstrasse 28, 6310 Sursee

Tous les éléments sont assignés aux participants.

Une indication de l'état de l'affectation de l'élément pour ce scénario.

Données de base éléments				État		first				Selectionner un participant			
Cat.	Type de l'Élément	ID de l'Élément	Description	Mode fonction...	rempli	ff	rempli	Avant le...	Durant l...	Reset			
	Brandschutzklappe	Kopie von neue klappe		DG	Hallo	Ouvert	<input checked="" type="radio"/> Oui <input type="radio"/> Non	0	<input checked="" type="radio"/> Oui <input type="radio"/> Non	bbbb	bbbb	bbbb	<input type="checkbox"/> chen@designtoproduction.ch
	Abströmöffnung	Test		EG		Enclenché	<input type="radio"/> Oui <input type="radio"/> Non	Enclenché	<input type="radio"/> Oui <input type="radio"/> Non				<input type="checkbox"/> (ignoré)
	Brandschutzklappe	neue klappe		EG		Ouvert	<input type="radio"/> Oui <input checked="" type="radio"/> Non	0	<input type="radio"/> Oui <input checked="" type="radio"/> Non	identical	identical		<input type="checkbox"/> (ignoré)

Vue des éléments à tester pour chaque scénario dans le groupe de test actuellement sélectionné.

Les éléments sont triés : d'abord par étage, puis par séquence de test (valeur numérique inscrite dans la matrice).

Les groupes et séquences de tests peuvent encore être édités même dans les matrices figées.

[Commentaires](#)

Montrer les commentaires

Scénario 1.2 [Lüftung]

Migros Surseepark II, Bahnhofstrasse 28, 6310 Sursee | Alimentation de secours | first | ff

Scénario 1.5 [Lüftung]

Migros Surseepark II, Bahnhofstrasse 28, 6310 Sursee

Einblenden der Szenario

Scénario 1.8 [Lüftung]

Migros Surseepark II, Bahnhofstrasse 28, 6310 Sursee | Alimentation de secours | zweiter Brandmelder oder Handfeuermelder | Rauchabschnitt Verkauf EG 2

Test ouvert : résultats et commentaires

Migros Surseepark II, Bahnhofstrasse 28, 6310 Sursee | Alimentation de secours | zweiter Brandmelder oder Handfeuermelder | Durchbruch Restaurant



Feuilles de test

Terminer le test

Résumé

(Pas de résumé pour ce test, modifiez pour en ajouter un.)

Commentaires

chen@d2p.ch (Vous) 27 jours
comment 2222

chen@d2p.ch (Vous)

Feuille de test par groupe

Ajouter un commentaire

Feuille de test pour tous les groupes

28 Les éléments ne sont pas assignés aux participants. Veuillez vérifier chaque scénario pour plus de détails.

Le groupe pour test ignoré: Le groupe pour test ignoré

Ignorer les éléments avec l'action 0

- Lüftung
- BMA
- Bau
- Elektro
- Tous les groupes
- Par participant**

Feuille de test par participant

Veuillez sélectionner un participant pour générer le PDF.

Jingcheng Chen (chen@d2p.ch) Chef de Test

Export PDF Créer des feuilles de test avec un champ d'action vide. Trier par script du test

Test ouvert : résultat et commentaires

Schnellaufstor	Kopie von SLT 3	Schnellaufstor 3, Metzgerei	EG	Verkauf - Metzgerei, Achse B / 10	Fermé	<input checked="" type="radio"/> Oui <input type="radio"/> Non	Ouvert	<input checked="" type="radio"/> Oui <input type="radio"/> Non	
Schnellaufstor	SLT 3	Schnellaufstor 3, Metzgerei	EG	Verkauf - Metzgerei, Achse B / 10	Ouvert	<input checked="" type="radio"/> Oui <input type="radio"/> Non	Ouvert	<input checked="" type="radio"/> Oui <input type="radio"/> Non	
Schnellaufstor	SLT 2	Testelement	EG	Verkauf - Lager, Achse B / 6	Ouvert	<input checked="" type="radio"/> Oui <input type="radio"/> Non	(Fermé)	<input checked="" type="radio"/> Oui <input type="radio"/> Non	
Nachströmöffnung	NSÖ 1	Nachströmung, Drehflügeltüre	EG	Aussentüre Westseite, Achse H / 1	Fermé	<input checked="" type="radio"/> Oui <input type="radio"/> Non	0	<input checked="" type="radio"/> Oui <input type="radio"/> Non	
Entrauchungsklappe	ERK 1	Entrauchungsklappe 1	OG	Technikraum	Fermé	<input checked="" type="radio"/> Oui <input type="radio"/> Non	0	<input checked="" type="radio"/> Oui <input type="radio"/> Non	

Feuilles de test pour différents groupes de test

Saisissez les résultats et les commentaires ou affichez les résultats saisis via l'application mobile

Mettre a jour le scénario dans l'agenda.
Cela peut se faire ici, depuis l'application de bureau, ou sur l'application mobile.

Scénario 4 [Elektro]

Alimentation de secours | zweiter Brandmelder oder Handfeuermelder | Rauchabschnitt Verkauf EG 1

Données de base éléments				Localisation		État		zweiter Brandmelder oder Handf...		Remarques	Affectation
Cat.	Type de l'Elément	ID de l'Elément	Description	Niveau	Endroit	Mode fonction...	rempli	Rauchabschni...	rempli	Remarques	Sélectionner un participant
	Schnellaufstor	Kopie von SLT 3	Schnellaufstor 3, Metzgerei	EG	Verkauf - Metzgerei, Achse B / 10	Fermé	<input checked="" type="radio"/> Oui <input type="radio"/> Non	Ouvert	<input checked="" type="radio"/> Oui <input type="radio"/> Non		<input type="checkbox"/>
	Schnellaufstor	SLT 3	Schnellaufstor 3, Metzgerei	EG	Verkauf - Metzgerei, Achse B / 10	Ouvert	<input checked="" type="radio"/> Oui <input type="radio"/> Non	Ouvert	<input checked="" type="radio"/> Oui <input type="radio"/> Non		<input type="checkbox"/>
	Schnellaufstor	SLT 2	Testelement	EG	Verkauf - Lager, Achse B / 6	Ouvert	<input checked="" type="radio"/> Oui <input type="radio"/> Non	(Fermé)	<input checked="" type="radio"/> Oui <input type="radio"/> Non		<input type="checkbox"/>
	Nachströmöffnung	NSÖ 1	Nachströmung, Drehflügeltüre	EG	Aussentüre Westseite, Achse H / 1	Fermé	<input checked="" type="radio"/> Oui <input type="radio"/> Non	0	<input checked="" type="radio"/> Oui <input type="radio"/> Non		<input type="checkbox"/>
	Entrauchungsklappe	ERK 1	Entrauchungsklappe 1	OG	Technikraum	Fermé	<input checked="" type="radio"/> Oui <input type="radio"/> Non	0	<input checked="" type="radio"/> Oui <input type="radio"/> Non		<input type="checkbox"/>

Avez-vous fini ?

Commentaires: Scénario 4 [Elektro]

chen@d2p.ch 3 jours
Kommentar

usai@d2p.ch (Vous)

Ajouter un commentaire

Vous pouvez ajouter autant de commentaires que vous le voulez, ceux ci sont affichés ici avec leur auteurs.

Affectation des participants :
Chaque élément peut être attribué à un participant du groupe de test en question.
L'affectation peut être choisie a partir d'autres scénarios.
L'affectation peut également être effectuée dans l'application mobile.

Modifier et supprimer des commentaires

Scénario 5 [Elektro]

Alimentation normale | zweiter Brandmelder oder Handfeuermelder | Rauchabschnitt Verkauf EG 2

Données de base éléments				Localisation		État		zweiter Brandmelder oder Handf...		Remarques	Affectation
Cat.	Type de l'Elément	ID de l'Elément	Description	Niveau	Endroit	Mode fonction...	rempli	Rauchabschni...	rempli	Remarques	Sélectionner un participant
	Schnellaufstor	Kopie von SLT 3	Schnellaufstor 3, Metzgerei	EG	Verkauf - Metzgerei, Achse B / 10	Fermé	<input checked="" type="radio"/> Oui <input type="radio"/> Non	Ouvert	<input checked="" type="radio"/> Oui <input type="radio"/> Non		<input type="checkbox"/>

Test ouvert: affectation des participants

Agenda

Toute la séquence de test peut être planifiée dans la matrice depuis l'**Agenda**.

Le nombre d'entrée d'un agenda n'est pas limité et vous pouvez en créer autant que nécessaire. Les scénarios à tester sont affectés aux entrées d'un agenda. Le système indique quels scénarios ont déjà été affectés.

L'agenda est inclus dans la publication PDF des Feuilles de test et du rapport de test.

L'agenda est affiché à tous les participants dans l'application mobile. Le chef du test définit l'entrée actuelle de l'agenda. Les tests ne peuvent être effectués que lorsque l'entrée de l'agenda correspondant est actif. L'agenda est donc l'élément de contrôle central d'un test.

La gestion de l'agenda est disponible depuis l'application de bureau et l'application mobile.

Agenda

[Modifier l'agenda](#)

❗ Scénarios 3, 5, 6, 7, 8 sont absents de l'ordre du jour.

Statut de tous les scénarios de cet agenda

Modifier l'agenda

vortest

Les éléments terminés de l'agenda sont marqués en vert

Description: **test 1**
Démarrer: 14:43 Fin: 14:58 Durée: 0:15

Haupttest

L'élément actuel est marqué en bleu

Description: **test 2**
Démarrer: 14:58 Fin: 15:13 Durée: 0:15

Scénarios associés

Un avertissement apparait si le scénario n'est pas terminé

- ❗ Scénario 1
Alimentation normale | Handfeuermelder | Handtaster
- ❗ Scénario 4
Alimentation de secours | zweiter Brandmelder oder Handfeuermelder | Rauchabschnitt Verkauf EG 1



Cliquez sur une phase pour la définir comme phase actuelle

test 3

Description: **test 3**
Démarrer: 15:13 Fin: 15:28 Durée: 0:15

Scénarios associés

- Scénario 2
Alimentation de secours | Handfeuermelder | Handtaster



Test ouvert : Agenda

Cliquez a nouveau pour valider les modifications

Afficher l'agenda

Agenda

Scénarios 1.3, 1.5, 1.6, 1.7, 1.8 sont absents de l'ordre du jour.

Démarrer	Fin	Durée	Description	Vérification de l'état avant le début du test (globale)	Vérification de l'état avant le début du test (détaillée)	A une phase en cours	Rétablissement de l'état normal après confirmation de l'alarme	Scénarios	Sous-rubrique dans l'ordre du jour	Action
23:00	23:20	0:20	test 2	✓	✗	✓	✗	1.1, 1.4	Haupttest	▲ ▼ ✎ 🗑
23:20	23:30	0:10	test 3	✓	✗	✓	✓	1.2		▲ ▼ ✎ 🗑
23:30	23:40	0:10	sss	✗	✗	✓	✗			▲ ▼ ✎ 🗑
23:40	23:55	0:15	test 1	✗	✗	✓	✗		vortest	▲ ▼ ✎ 🗑

Ajouter un nouvel agenda

Ajouter un nouvel agenda

Modifier et supprimer un élément de l'agenda

Test ouvert : modifier l'agenda

Agenda

Scénarios 1.3, 1.5, 1.6, 1.7, 1.8 sont absents de l'ordre du jour.

Démarrer	Fin	Durée	Description	Vérification de l'état avant le début du test (globale)	Vérification de l'état avant le début du test (détaillée)	A une phase en	Retablisement de l'état normal après co
23:00	23:20	0:20	test 2	✓	⊗		
23:20	23:30	0:10	test 3	✓	⊗		
23:30	23:40	0:10	sss	⊗	⊗		
23:40	23:55	0:15	test 1	⊗	⊗		

Ajouter un nouvel agenda

Temporalité de l'agenda : Durée, Début et Fin.

L'heure de fin de l'élément précédent dans l'agenda est automatiquement utilisée comme heure de début du nouvel élément.

La modification de la durée change automatiquement l'heure de fin et vice versa.

Les éléments d'un agenda peuvent être groupé par sous-rubrique

Le scénario associé à cet élément

L'état avant le début du test peut être vérifié de manière globale, Détaillée ou pas du tout. **Globale** signifie que le testeur confirme une fois que tous les éléments sont dans leur état initial. **Détaillée** signifie que chaque élément doit être confirmé individuellement.

Le test réel est toujours effectué et n'est pas répertorié dans ces commutateurs.

Après le test, vous pouvez éventuellement vérifier si tous les éléments sont revenus à la normale. Ce test est généralement effectué «dans tous les domaines».

Scénarios affectés à cet élément. Tous les scénarios affectés sont testés simultanément (créez plusieurs éléments d'agenda pour les scénarios à tester les uns après les autres).

Il est possible de n'affecter aucun éléments.

* Durée (min) 15

Démarrer - Fin 31.12.2019 23:55 - 01.01.2020 00:10

Sous-rubrique dans l'ordre du jour

* Description

Pour mieux imprimer le PDF, veuillez commencer une nouvelle ligne si le texte est trop long.

- Scénarios associés:
- 1 - Migros Surseepark II, Bahnhofstrasse 28, 6310 Sursee
 - Alimentation normale
 - zweiter Brandmelder oder Handfeuermelder
 - Rauchabschnitt Verkauf EG 1 [Scénario 1.3]
 - Rauchabschnitt Verkauf EG 2 [Scénario 1.5]
 - Durchbruch Restaurant [Scénario 1.7]
 - Alimentation de secours
 - zweiter Brandmelder oder Handfeuermelder
 - Rauchabschnitt Verkauf EG 2 [Scénario 1.6]
 - Durchbruch Restaurant [Scénario 1.8]

Test ouvert : Ajouter un nouvel agenda

Exporter le rapport de test au format PDF Trier par script du test

28 Les éléments ne sont pas assignés aux participants.

Liste des erreurs

Export Excel

Exporter le rapport de test au format PDF pour le test terminé

Exporter la liste d'erreurs dans un tableur Excel

La liste des défauts montre quels éléments du test ont échoué.

Liste des éléments détectés dans ce test.

Données de base éléments				Résultat					Remarques		
Cat.	Type de l'Élément	ID de l'Élément	Description	Scénario	Mode fon...	Résultat	Action	Résultat	Avant le test	Durant le test	Reset
	Nachströmöffnung	NSÖ 1.1	Nachströmöffnung	5	Fermé	Oui	0	Non		aaaaaaa	
	Nachströmöffnung	NSÖ 1.2	Nachströmöffnung	1.5	Arrêté	Oui	Arrêté	Non		abc	
	Ventilator Abluft	VEN 1	Ventilator Abluft	1.5	Arrêté	Non	Arrêté	Non		abc	
	Nachströmöffnung	NSÖ 1	Nachströmöffnung	1.5	Fermé	Non	0	Non			
	Abströmöffnung	Test	Abströmöffnung	1.2	Enclenché	Non	Enclenché	Non	not	identiac	
	Brandschutzklappe	neue klappe	Brandschutzklappe	1.1	Ouvert	Non	0	Non	identical	identical	
	Brandschutzklappe	neue klappe	chen@designt...	1.8	Ouvert	Oui	0	Non			
	Brandschutzklappe	Kopie von neue klappe	chen@designt...	1.8	Ouvert	Oui	0	Non			
	Schnelllauftor	SLT 1	Schnelllauftor 1, Lager	chen@d2p.ch	1.5	Ouvert	Non	X	Non	aaaaaaa	

Scénario 1.1

Données de base éléments				Test		État		first		Remarques		
Cat.	Type de l'Élément	ID de l'Élément	Description	Testeur	Mode fon...	rempli	ff	rempli	Avant le test	Durant le test	Reset	
	Alarmübertragung exter...	sdff	sdsdsd		Arrêté		0					
	Abströmöffnung	Test			Enclenché		Enclenché					
	Brandschutzklappe	neue klappe			Ouvert	Non	0	Non	identical	identical		
	Brandschutzklappe	Kopie von neue klappe		chen@designt...	Ouvert	Oui	0	Oui	bbbbbb	bbbbbb	bbbbbb	

Il n'est plus possible de saisir des résultats une fois le test terminé.

Test terminé

Scénario 1.8

Liste des erreurs [Export Excel](#)

Liste des éléments défectueux dans ce test.

Données de base éléments				Test	Résultat				Remarques			
Cat.	Type de l'Élément	ID de l'Élément	Description	Testeur	Scénario	Mode fon...	Résultat	Action	Résultat	Avant le test	Durant le test	Reset
	Nachströmöffnung	NSÖ 1.1	Nachströmung, Doppelflügeltüre Verkauf	chen@d2p.ch	1.5	Fermé	Oui	0	Non		aaaaaaa	
	Nachströmöffnung	NSÖ 1.2	Nachströmung Fenster Parnermieter	chen@d2p.ch	1.5	Arrêté	Oui	Arrêté	Non		abc	
	Ventilator Abluft	VEN 1	Ventilator 1 - Migros	chen@d2p.ch	1.5	Arrêté	Non	Arrêté	Non		abc	
	Nachströmöffnung	NSÖ 1	Nachströmung, Drehflügeltüre	chen@designt...	1.5	Fermé	Non	0	Non			
	Abströmöffnung	Test			1.2	Enclenché	Non	Enclenché	Non	not	identiac	
	Brandschutzklappe	neue klappe			1.1	Ouvert	Non	0	Non	identical	identical	
	Brandschutzklappe	neue klappe		chen@designt...	1.8	Ouvert	Oui	0	Non			
	Brandschutzklappe	Kopie von neue klappe		chen@designt...	1.8	Ouvert	Oui	0	Non			
	Schnellaufstor	SLT 1	Schnellaufstor 1, Lager	chen@d2p.ch	1.5	Ouvert	Non	X	Non		aaaaaaa	

Scénario 1.1

Données de base éléments				Test	État		first		Remarques		
Cat.	Type de l'Élément	ID de l'Élément	Description	Testeur	Mode fon...	rempli	ff	rempli	Avant le test	Durant le test	Reset
	Alarmübertragung exter...	sdff	sdsdsd		Arrêté		0				
	Abströmöffnung	Test			Enclenché		Enclenché				
	Brandschutzklappe	neue klappe			Ouvert	Non	0	Non	identical	identical	
	Brandschutzklappe	Kopie von neue klappe		chen@designt...	Ouvert	Oui	0	Oui	bbbb	bbbb	bbbb

Scénario 1.2

Scénario 1.5

Scénario 1.8

Scénario 1.10

Test terminé

[Ré-ouvrir le test](#)

Les tests terminus peuvent être ré-ouverts.

Document

Un nombre illimité de documents peut être stocké pour chaque objet. Les documents ne sont acceptés qu'au format PDF.

Lors du téléchargement, vous pouvez choisir entre deux types de documents : Plan d'étage et document libre.

Un document libre peut avoir n'importe quel contenu. Sa seule fonction est de pouvoir être affiché et téléchargé.

Un plan d'étage peut être ouvert dans l'éditeur de plan. Cela permet de placer des zones et des éléments de n'importe quelle matrice de l'objet sur le plan. Il est également possible d'ajouter de nouvelles zones et de nouveaux éléments. Ceux-ci sont ajoutés à leur matrice respective et peuvent ensuite être complétés dans le tableau matriciel. Cela permet essentiellement deux façons de travailler :

- Créer des éléments et des zones dans le tableau matriciel, puis placer les éléments et les zones créés dans l'éditeur de plans.
- Créez les éléments et les zones graphiquement dans l'éditeur de plan, puis complétez la matrice en fonction des éléments et des zones créés.

Un PDF avec les zones et les éléments marqués peut être exporté.



Mon Entreprise

Chercher

- Design-to-Production
 - Beispiele Sursee
 - Matrices
 - Tests
 - Documents
 - freedocument
 - plan
 - TestDoc**
 - Ajouter un document
 - Key User Schulung
 - Test HST
 - Ajouter un Objet

Les Document Libre et Plan d'Etage sont affichés avec des icones différents.

Autres Entreprises

Chercher

- Migros Engineering
- Migros Aare
- Migros Luzern
- Migros Ostschweiz
- Migros Zürich

Menu Principal : Documents

Details - TestDoc

Nom	TestDoc
Type	PlanDrawing
Partie	
Niveau	
Version	
Description	
Créateur	chen@d2p.ch
PDF	TestDoc.pdf

[Ouvrir l'éditeur](#)

Télécharger le PDF

Voir le PDF

Ouvrir l'éditeur de plans (seulement pour les plans d'étage)

Modifier ou supprimer le document

Mon Entreprise

TestDoc

Total des pages: 1 X

A propos :
Pour les « Documents libre », il est possible de télécharger un PDF de plus d'une page. Pour les « Plans d'étage », seule la première page sera conservée.

NOTE: ALL ALUMINIUM WINDOWS AND DOORS TO GO UP TO THE U/S OF THE SOFFITS. (ONLY ON HOUSES WITH SOFFITS) AND ALSO FULL HEIGHT WINDOWS TO BE THE SAME HEIGHT AS DOORS(ESPECIALLY IN CASES WHERE THERE ARE NO SOFFITS)
Note: Soffit and lintel heights can vary. Refer to specific Cross Section to establish soffit and lintel heights for this house

TO BE READ IN CONJUNCTION WITH THE SPECIFICATION DOCUMENTS, ENGINEERING DETAILS, MANUFACTURERS SPECIFICATIONS AND TRUSS MANUFACTURER'S PLAN

SAMPLE PLANS ONLY

SCHEDULE OF TIMBER TREATMENT

These drawings are to be read in conjunction with NZS 3804: 1999 July 2006 Amendment 2. Note: All timbers with treatment level H3 or above shall use Sustainex wood preservative. All timber grading shall be MSCB grading unless specified.

Chemtreat:
 Framing protected from the weather and above ground (i.e. subfloor framing) Roof and ceiling framing. Low risk interior wall framing. Intermediate interior floor framing. Roof trusses / purlins.

H1.2:
 Framing protected from the weather, above ground with the possibility of exposure to moisture. Skillion roof above 10° framing with lined soffits. Exterior walls protected from the weather. Wall framing.

H3.1:
 Framing exposed to intermittent moisture, above ground but protected from weather by an approved paint system or cladding. Wall and floor framing at risk to wet areas. Exterior painted posts and beams. Enclosed lintels and posts supporting enclosed balconies. Enclosed balcony ply and joists. Balustrade framing. Cavity basers.

WET AREA TREATMENT

Bathroom's, wc's, laundries and kitchen's to have H3.1 treated bottom plan.

Tank all shower enclosures to 2000mm with Ardex or similar.

Tank all wet area floors 150mm up walls and 150mm above bath with Ardex or similar.

SMOKE DETECTORS

Battery powered smoke alarms shall provide a hush facility having a minimum duration of 60 seconds.

Smoke alarms shall have a test facility located on the smoke alarm (readily accessible to building occupants).

Smoke alarms shall be listed or approved by a recognized authority as complying with NZSIC F7.

A smoke alarm must be located within 3.0m of every sleeping space door and additional smoke alarms must be located in each space that must be passed through to get to a safe place.

Building Area - 183.15m² o/veneer
Building Area Over Frame - 178.7 sq m

Proposed home for:
Lot.

Menu Principal : voir le PDF



Entreprise: **Design-to-Production**

- ExternErstellt
- french
- Huge Brandfallsteuermatrix
- Huge Matrix 2
- Huge Matrix 3
- Migros Surseepark II, Bahnhofstrasse 28, 6310 Sursee
- nnn
- test
- test-import
- test2
- + Ajouter une Matrice
- Tests
- Documents
 - BeispielgrundrissCropped
 - BINA_RG Gesamtgrundriss
 - eerr
 - ExternErstellt
 - newplan
 - PG015b-ULD ET01
 - plan
 - Rain_EG_Doku-Plan_2020-08-26
 - Rain_EG_Doku-Plan_2020-08-26_reduced
 - Rain_EG_Doku-Plan_2020-08-26_reprint
 - raster**
 - test_big
 - + Ajouter un document
- Key User Schulung
- Test HST
- + Ajouter un Objet

Menu principal : Modifier le document

Details - raster

Nom	raster
Type	PlanDrawing
Partie	
Niveau	EG
Version	
Description	
Créateur	chen@d2p.ch
PDF	raster.pdf

Ouvrir l'éditeur

✓ - 🗑️

Le nom du document peut être modifié.

« Partie » et « Niveau » font référence à la matrice et peuvent être utilisés pour filtrer les éléments de la matrice.

Modifier ou Supprimer le Document

Mon Entreprise

Chercher

- Design-to-Production
 - Beispiele Sursee
 - Matrices
 - Tests
 - Documents
 - freedocument
 - plan
 - TestDoc**
 - Ajouter un document
 - Key User Schulung
 - Test HST
 - Ajouter un Objet

Autres Entreprises

Chercher

- Migros Engineering
- Migros Aare
- Migros Luzern
- Migros Ostschweiz
- Migros Zürich

Details - TestDoc

Type	PlanDrawing
Niveau	EG
Description	
Créateur	chen@d2p.ch
PDF	TestDoc.pdf

Télécharger un nouveau PDF

Nom du Document

Choisir entre Libre et Plan

Ajouter un document

Partie et Niveau pour le plan d'étage uniquement

Menu principal : Ajouter un document

Objet

Beispiele Sursee

Sélectionnez le PDF à télécharger

* Nom

test

Type

Dessin du plan

Note : Pour les "Dessin du plan", si le PDF téléchargé contient plus d'une page, seule la première page sera conservée.

Partie

Niveau

Version

Description

Annuler Valider

Matrice

Veillez sélectionner une matrice pour dessiner les zones et les éléments.

Sélection vide

Confirmer

Modifier

Réduire le document

Mise à jour du point de référence

Remplacer le document

Définir les cadres d'export

Propriété

Propriété-Document

Nom du fichier: plan.pdf

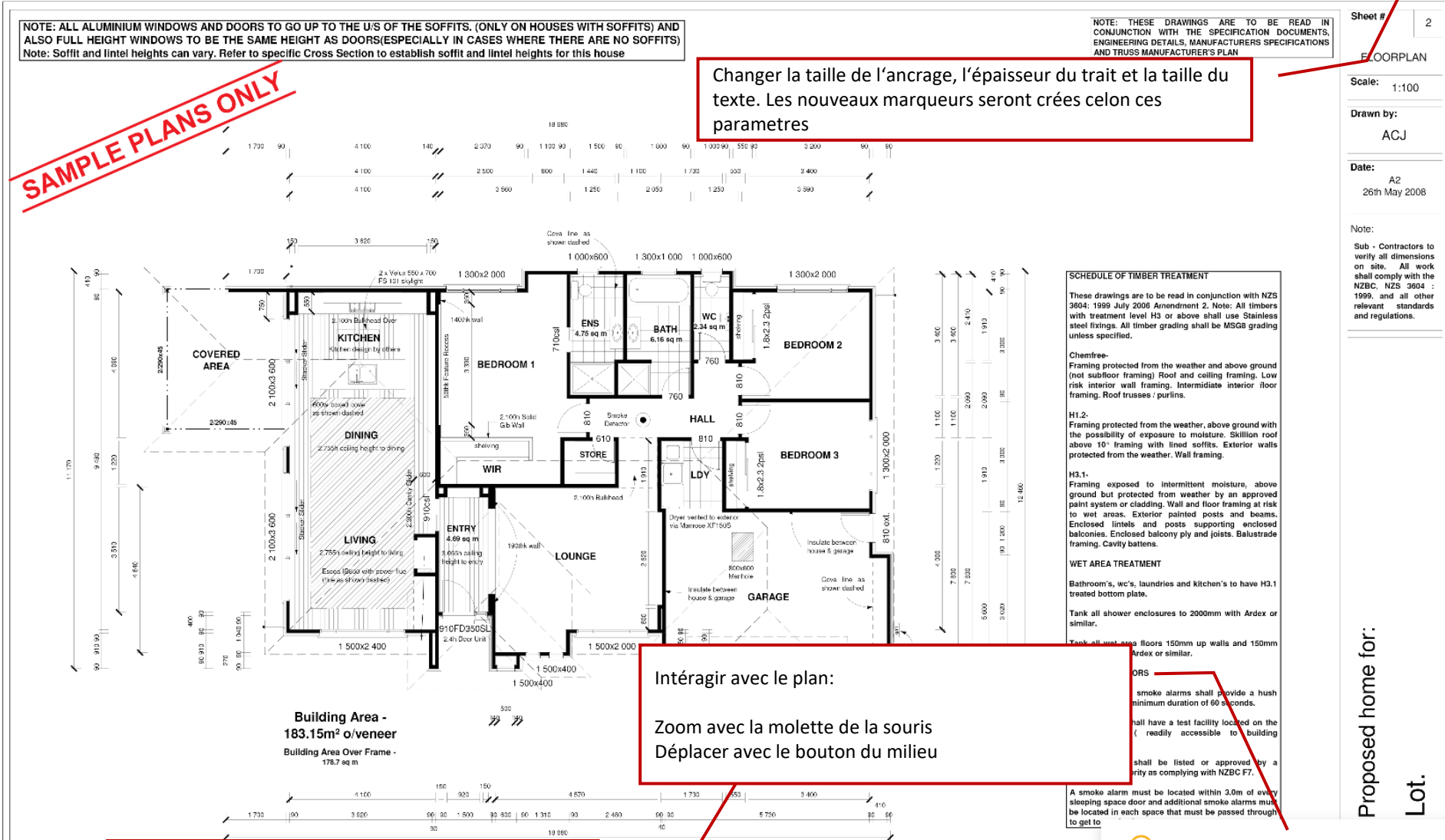
Endroit:

Version:

Créateur: chen@d2p.ch

Description:

Aperçu du document



Sheet # 2

FLOORPLAN

Scale: 1:100

Drawn by: ACJ

Date: A2 26th May 2008

Note: Sub - Contractors to verify all dimensions on site. All work shall comply with the NZBC, NZS 3604 : 1999, and all other relevant standards and regulations.

Proposed home for: Lot.

Neue Benutzeroberfläche für den Plan
 Neue Mausbelegung: Zoom mit Mausrad, Schieben mit mittlerer Maustaste.

Matrice

Veuillez sélectionner une matrice pour dessiner les zones et les éléments.

Sélection vide

Sélection vide

CO2, Version 2

Migros Surseepark II, Bahnhofstrasse 28, 6310 Sursee, Version 13

Migros Surseepark II, Bahnhofstrasse 28, 6310 Sursee, Version 12

Modifier

Réduire le document

Mise à jour du point de référence

Remplacer le document

Définir les cadres d'exportation

Propriété

Propriété-Document

Nom du fichier: TestDoc.pdf

Endroit:

Version:

Créateur: chen@d2p.ch

Description:

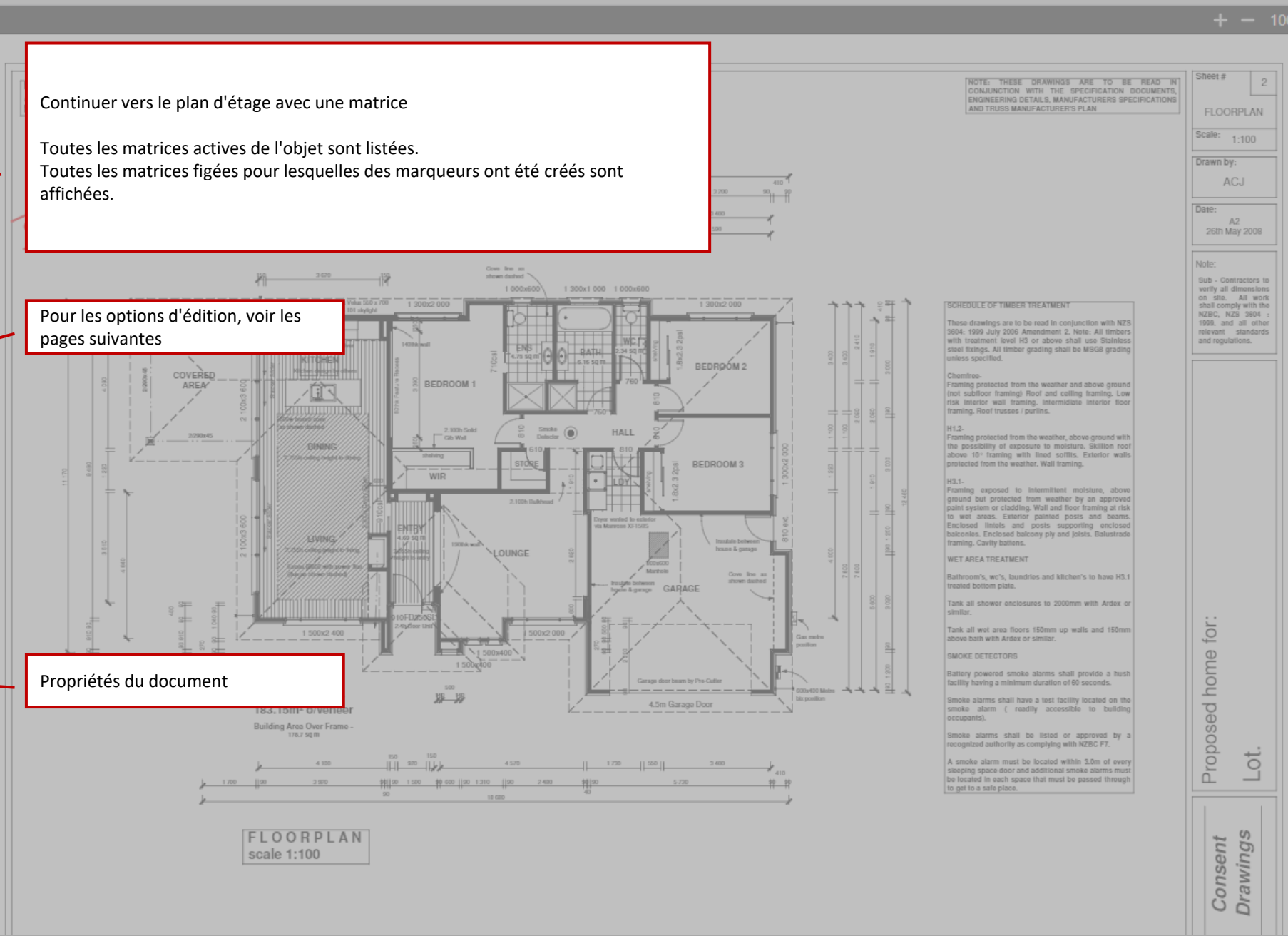
Aperçu du Document

Continuer vers le plan d'étage avec une matrice

Toutes les matrices actives de l'objet sont listées. Toutes les matrices figées pour lesquelles des marqueurs ont été créés sont affichées.

Pour les options d'édition, voir les pages suivantes

Propriétés du document



Matrice

Veuillez sélectionner une matrice pour dessiner les zones et les éléments.

Confirmer ou annuler le rognage

Confirmer

Ce cadre peut être déplacé et mis à l'échelle.

Modifier

Réduire le document

Mise à jour du point de référence

Remplacer le document

Définir les cadres d'exportation

Propriété

Propriété-Document

Nom du fichier: TestDoc.pdf

Endroit:

Version:

Créateur: chen@d2p.ch

Description:

Réduire un document

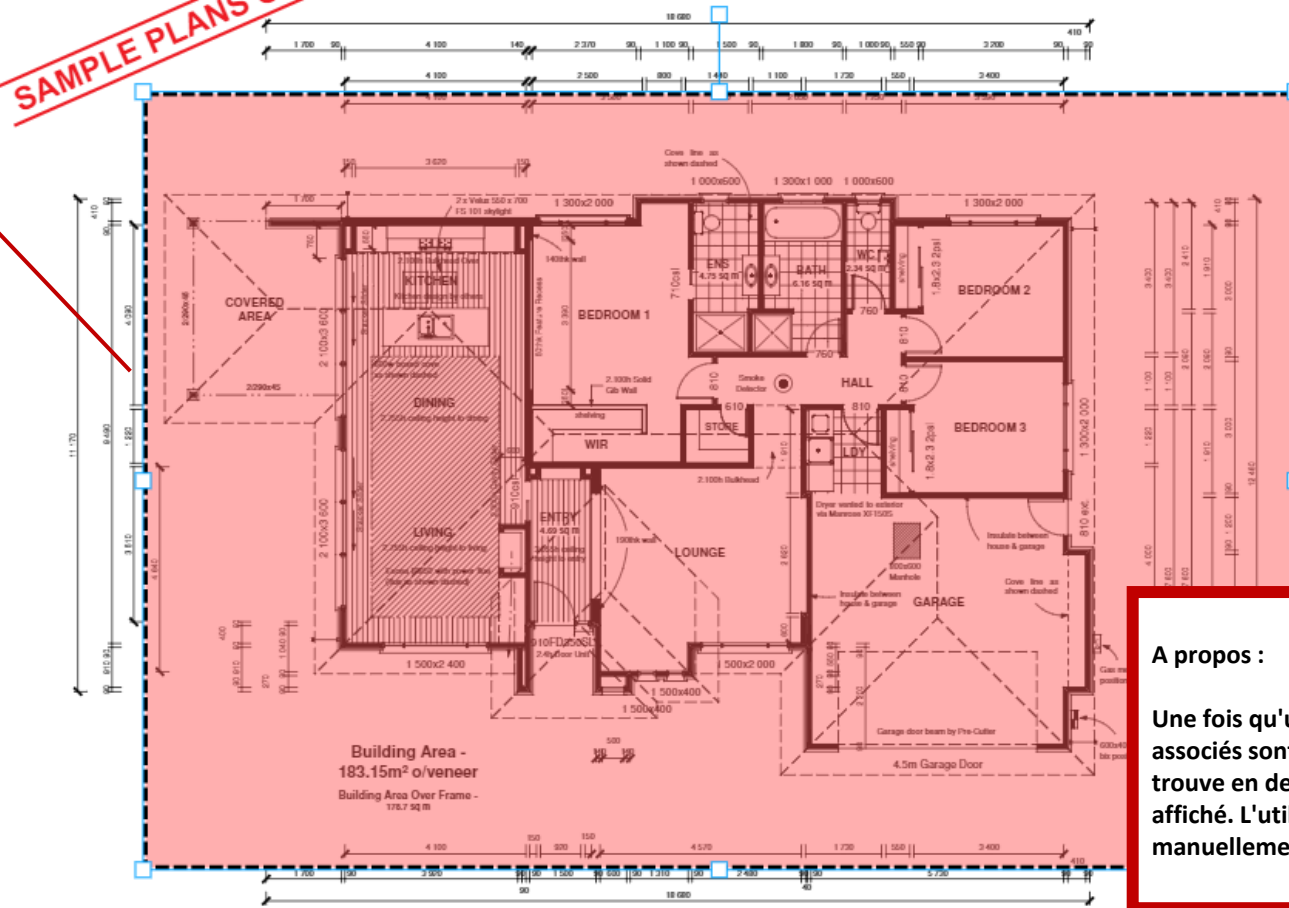


100%

NOTE: ALL ALUMINIUM WINDOWS AND DOORS TO GO UP TO THE U/S OF THE SOFFITS. (ONLY ON HOUSES WITH SOFFITS) AND ALSO FULL HEIGHT WINDOWS TO BE THE SAME HEIGHT AS DOORS (ESPECIALLY IN CASES WHERE THERE ARE NO SOFFITS) Note: Soffit and lintel heights can vary. Refer to specific Cross Section to establish soffit and lintel heights for this house

NOTE: THESE DRAWINGS ARE TO BE READ IN CONJUNCTION WITH THE SPECIFICATION DOCUMENTS, ENGINEERING DETAILS, MANUFACTURERS SPECIFICATIONS AND TRUSS MANUFACTURER'S PLAN

SAMPLE PLANS ONLY



FLOORPLAN scale 1:100

Sheet # 2

FLOORPLAN

Scale: 1:100

Drawn by: AC-J

Date: A2 26th May 2008

Note: Sub - Contractors to verify all dimensions on site. All work shall comply with the NZBC, NZS 3604 : 1999, and all other relevant standards and regulations.

SCHEDULE OF TIMBER TREATMENT

These drawings are to be read in conjunction with NZS 3604: 1999 July 2006 Amendment 2. Note: All timbers with treatment level H3 or above shall use Stainless steel fixings. All timber grading shall be MSG8 grading unless specified.

H1.1- Framing protected from the weather and above ground (not subfloor framing) Roof and ceiling framing. Low risk interior wall framing. Intermediate interior floor framing. Roof trusses / purlins.

H1.2- Framing protected from the weather, above ground with the possibility of exposure to moisture. Skillion roof above 10° framing with lined soffits. Exterior walls protected from the weather. Wall framing.

H3.1- Framing exposed to intermittent moisture, above ground but protected from weather by an approved paint system or cladding. Wall and floor framing at risk to wet areas. Exterior painted posts and beams. Enclosed lintels and posts supporting enclosed balconies. Enclosed balcony ply and joists. Balustrade framing. Cavity battens.

WET AREA TREATMENT

Bathroom's, wet's, laundry's and kitchen's to have H3.1

A propos : Une fois qu'un document est rogné, tous les dessins associés sont également rogné. Si un marqueur se trouve en dehors de la zone rognée, il ne sera pas affiché. L'utilisateur doit le supprimer manuellement.

Consent Drawings

Matrice

Veuillez sélectionner une matrice pour désigner les zones et les éléments.
Sélection vide

Point de référence A/B.
Désactivé si déjà défini

Réinitialiser les points si les points sont hors de vue.

Confirmer ou annuler

Modifier

Réduire le document

Mise à jour du point de référence

Les points de référence peuvent être déplacés.

Propriété

Propriété-Document

Nom du fichier: TestDoc.pdf
Endroit:
Version:
Créateur: chen@d2p.ch
Description:

Définir les points de référence du document

NOTE: ALL ALUMINIUM WINDOWS AND DOORS TO GO UP TO THE U/S OF THE SOFFITS. (ONLY ON HOUSES WITH SOFFITS) AND ALSO FULL HEIGHT WINDOWS TO BE THE SAME HEIGHT AS DOORS (ESPECIALLY IN CASES WHERE THERE ARE NO SOFFITS)
Note: Soffit and lintel heights can vary. Refer to specific Cross Section to establish soffit and lintel heights for this house

NOTE: THESE DRAWINGS ARE TO BE READ IN CONJUNCTION WITH THE SPECIFICATION DOCUMENTS, ENGINEERING DETAILS, MANUFACTURERS SPECIFICATIONS AND TRUSS MANUFACTURER'S PLAN

SAMPLE PLANS ONLY

Building Area - 183.15m² o/veneer
Building Area Over Frame - 178.7 sq m

FLOORPLAN
scale 1:100

Garage Fenster Rechts

Proposed home for:
Lot.

Consent Drawings

Deux points de référence peuvent être placés dans le document. Ils peuvent être nommés librement et doivent être placés à des endroits clairement définis (par exemple, des intersections sur la grille d'axes ou des détails architecturaux reconnaissables).

Les points de référence sont nécessaires pour utiliser la fonction "Remplacer le document" (voir page suivante). Si le nouveau PDF doit avoir un positionnement ou une mise à l'échelle différents de ceux de l'ancien, les marquages créés pour les zones et les éléments peuvent être adaptés à la nouvelle position grâce au suivi des points de référence sans avoir à les modifier individuellement.

Matrice

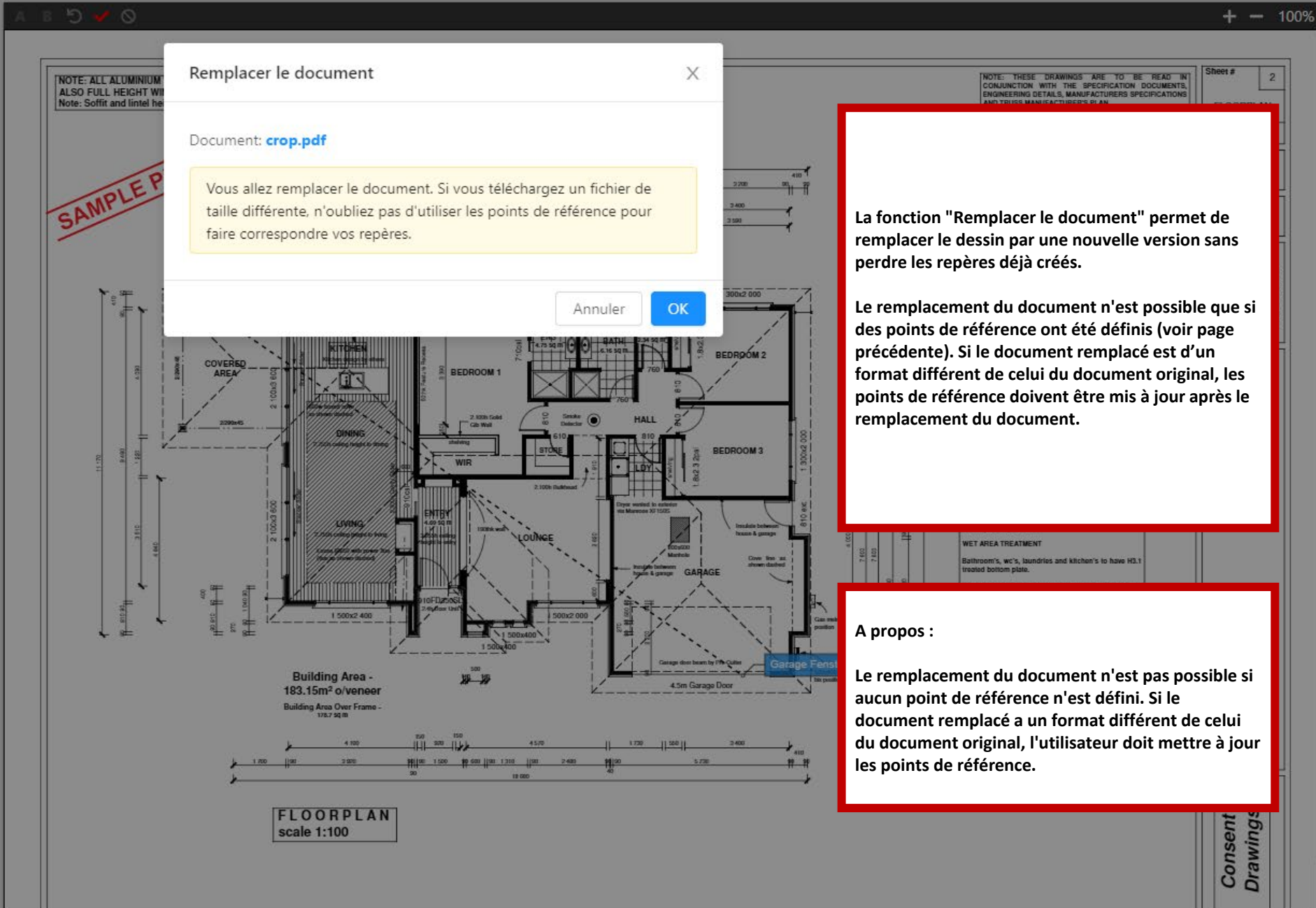
Veillez sélectionner une matrice pour dessiner les zones et les éléments.
Sélection vide
Confirmer

Modifier

- Réduire le document
- Mise à jour du point de référence
- Remplacer le document
- Définir les cadres d'exportation

Propriété

Propriété-Document
 Nom du fichier: TestDoc.pdf
 Endroit:
 Version:
 Créateur: chen@d2p.ch
 Description:



La fonction "Remplacer le document" permet de remplacer le dessin par une nouvelle version sans perdre les repères déjà créés.

Le remplacement du document n'est possible que si des points de référence ont été définis (voir page précédente). Si le document remplacé est d'un format différent de celui du document original, les points de référence doivent être mis à jour après le remplacement du document.

A propos :

Le remplacement du document n'est pas possible si aucun point de référence n'est défini. Si le document remplacé a un format différent de celui du document original, l'utilisateur doit mettre à jour les points de référence.

Remplacer un document

Matrice

Veillez sélectionner une matrice pour dessiner les zones et les éléments.

Sélection vide

Confirmer

Terminer l'édition des cadres d'export

Définir un nouveau cadre d'export. Vous pouvez définir autant de cadres que vous le souhaitez, qui peuvent également se chevaucher.

Modifier

Réduire le document

Mise à jour du point de référence

Remplacer le document

S'il n'est pas scalable, le cadre est défini à la taille d'origine

Format du document PDF

Projet
Nom du fichier: plan.pdf
Endroit:
Version:
Créateur: chen@d2p.ch
Description:

Définir le cadre d'Export

NOTE: ALL ALUMINIUM WINDOWS ALSO FULL HEIGHT WINDOWS TO Note: Soffit and lintel heights can v

SAMPLE PLAN



Ajouter un cadre

* Nom:

* Taille du cadre:

A1 (841 x 594 mm)

Portrait Paysage

Scalable (Le cadre peut être mis à l'échelle)

Taille du PDF: 297mm x 210mm (Cependant, vous pouvez utiliser n'importe quelle taille de cadre. Il sera mis à l'échelle en conséquence lorsque vous dessinerez.)

Annuler OK

Lors de la création d'un cadre d'export, il est possible de sélectionner une taille prédéfinie. Avec le réglage "libre", un rectangle de n'importe quelle taille peut être dessiné sur le plan. L'orientation peut être choisie entre « Portrait » et « Paysage »

Les cadres d'export vous permettent de diviser un document volumineux en plusieurs petits documents. Lors de l'export au format PDF, une page recadrée correspondante peut être créée pour chaque cadre du plan. Les cadres d'export n'ont pas d'impact sur le travail dans l'éditeur de plan.

Les Cadres peuvent être déplacé à la souris ou supprimé avec la touche „SUPPR“ du clavier.

FLOORPLAN scale 1:100

Sheet # 2
FLOORPLAN
Scale: 1:100
Drawn by: ACJ
Date: A2 26th May 2008

Proposed home for:
Lot.
Consent Drawings

H3.1- Framing exposed to intermittent moisture, above ground but protected from weather by an approved paint system or cladding. Wall and floor framing at risk to wet areas. Exterior painted posts and beams. Enclosed lintels and posts supporting enclosed balconies. Enclosed balcony ply and joists. Balustrade framing. Cavity battens.

WET AREA TREATMENT
Bathroom's, wc's, laundries and kitchen's to have H3.1 treated bottom plate.
Tank all shower enclosures to 2000mm with Ardex or similar.
Tank all wet area floors 150mm up walls and 150mm above bath with Ardex or similar.

SMOKE DETECTORS
Battery powered smoke alarms shall provide a hush facility having a minimum duration of 60 seconds.
Smoke alarms shall have a test facility located on the smoke alarm (readily accessible to building occupants).
Smoke alarms shall be listed or approved by a recognized authority as complying with NZBC F7.
A smoke alarm must be located within 3.0m of every sleeping space door and additional smoke alarms must be located in each space that must be passed through to get to a safe place.

Document: plan
 Matrice: [Version 15] Migros Surseepark II, Bahnhofstrasse 28,...
 Partie: (Tout)
 Niveau: (Tout)

Retour au plan d'étage

Éléments et zones filtrants

Télécharger le document avec les marqueurs

Zones

- Durchbruch Restaurant
- Durchbruch Restaurant
- Handtaster
- newZone
- Rauchabschnitt Verkauf EG 2

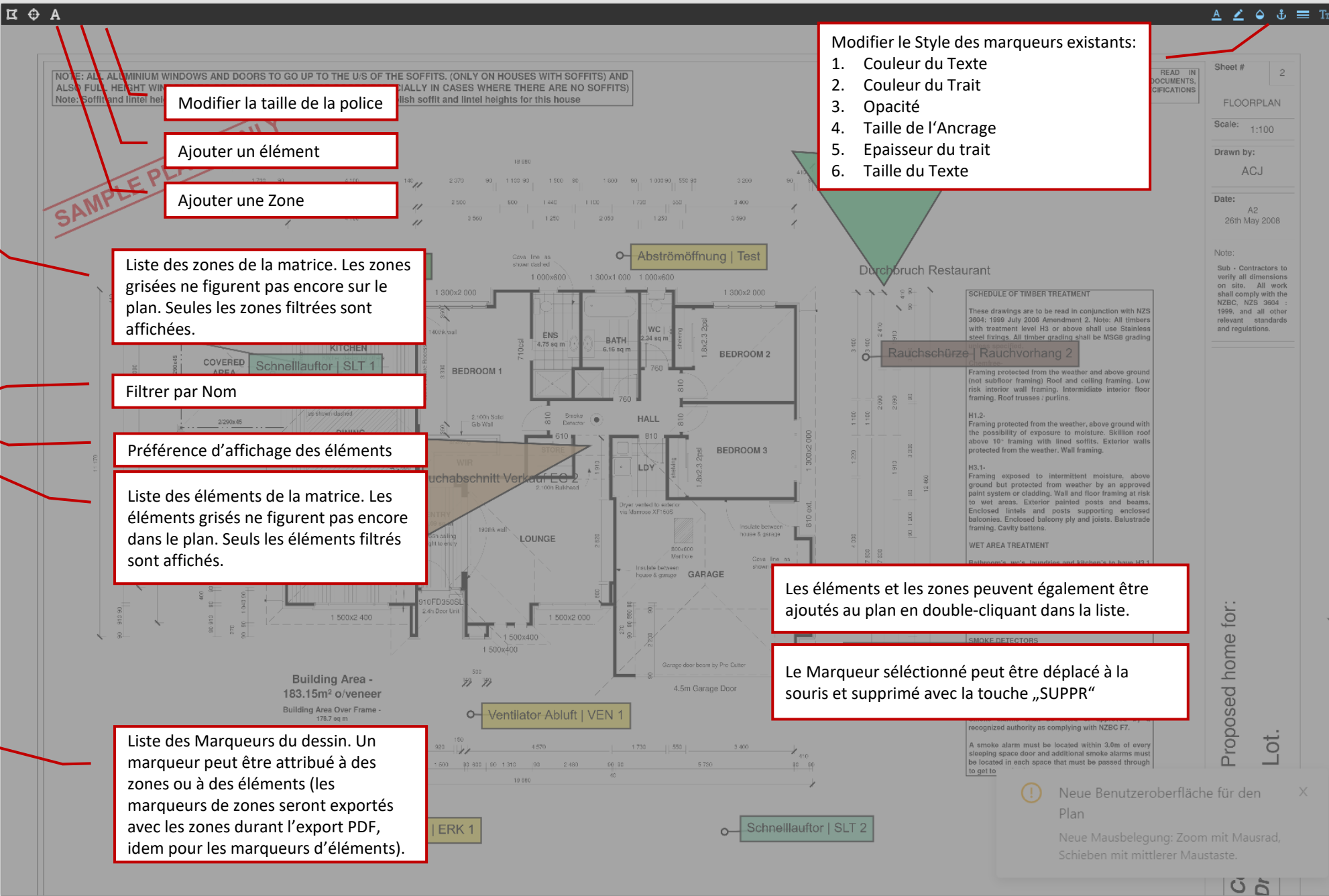
Éléments

- Rauchvorhang 2 | Rauchschürze | Rauchvorh...
- values | Abströmöffnung ||
- sss | Alarm auf Telefon ||
- value test | Abströmöffnung ||
- SLT 1 | Schnelllaufter | Schnelllaufter 1, Lager | T...
- SLT 2 | Schnelllaufter | Testelement | Verkauf - L...
- SLT 3 | Schnelllaufter | Schnelllaufter 3, Metzger...
- NSÖ 1.1 | Nachströmöffnung | Nachströmung, ...
- NSÖ 1.2 | Nachströmöffnung | Nachströmung ...

Textes

- [Les deux] tet

Editer les marqueurs d'une Matrice



Modifier la taille de la police

Ajouter un élément

Ajouter une Zone

Liste des zones de la matrice. Les zones grisées ne figurent pas encore sur le plan. Seules les zones filtrées sont affichées.

Filtrer par Nom

Préférence d'affichage des éléments

Liste des éléments de la matrice. Les éléments grisés ne figurent pas encore dans le plan. Seuls les éléments filtrés sont affichés.

Liste des Marqueurs du dessin. Un marqueur peut être attribué à des zones ou à des éléments (les marqueurs de zones seront exportés avec les zones durant l'export PDF, idem pour les marqueurs d'éléments).

Modifier le Style des marqueurs existants:

1. Couleur du Texte
2. Couleur du Trait
3. Opacité
4. Taille de l'Ancre
5. Epaisseur du trait
6. Taille du Texte

Les éléments et les zones peuvent également être ajoutés au plan en double-cliquant dans la liste.

Le Marqueur sélectionné peut être déplacé à la souris et supprimé avec la touche „SUPPR“

Sheet # 2

FLOORPLAN

Scale: 1:100

Drawn by: ACJ

Date: A2
26th May 2008

Note:
Sub - Contractors to verify all dimensions on site. All work shall comply with the NZBC, NZS 3604 : 1999, and all other relevant standards and regulations.

Neue Benutzeroberfläche für den Plan
 Neue Mausbelegung: Zoom mit Mausrad, Schieben mit mittlerer Maustaste.

Document: plan
Matrice: [Version 13] Migros Surseepark II, Bahnhofstrasse 28,...
Partie: (Tout)
Niveau: (Tout)

Retour au plan d'étage

Éléments et zones filtrants

Télécharger le document avec les marqueurs

Zones

Durchbruch Restaurant

Handtaster

Rauchabschnitt Verkauf EG 2

Éléments

NSÖ 1 | Nachströmöffnung | Nachströmung, Dr...

Test | Abströmöffnung || Hallo

Les marqueurs exclus par le filtre ne seront pas exportés en PDF

SAMPLE PLANS ONLY

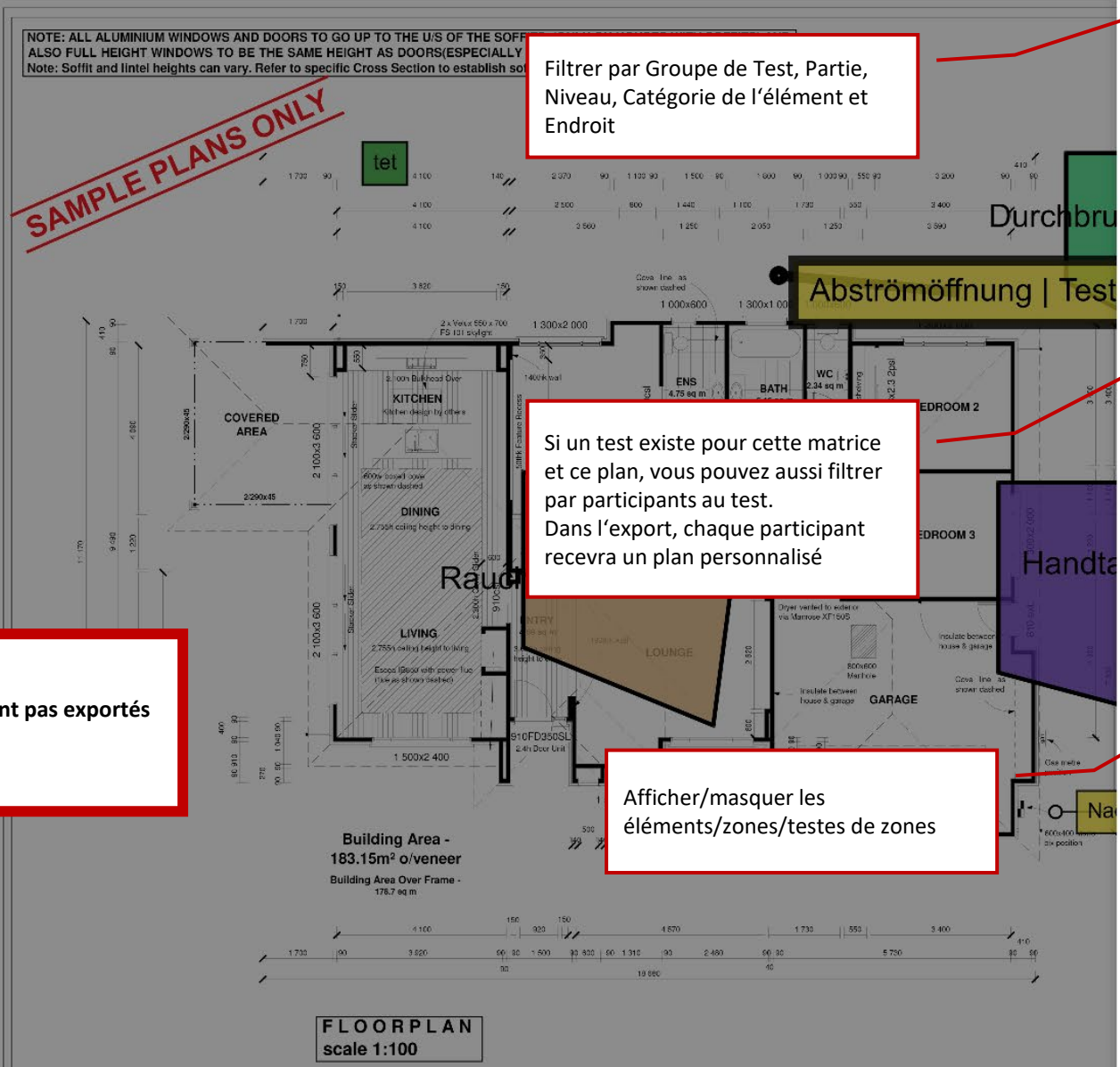
NOTE: ALL ALUMINIUM WINDOWS AND DOORS TO GO UP TO THE U/S OF THE SOFFIT ALSO FULL HEIGHT WINDOWS TO BE THE SAME HEIGHT AS DOORS (ESPECIALLY Note: Soffit and lintel heights can vary. Refer to specific Cross Section to establish so

Filtrer par Groupe de Test, Partie, Niveau, Catégorie de l'élément et Endroit

Si un test existe pour cette matrice et ce plan, vous pouvez aussi filtrer par participants au test. Dans l'export, chaque participant recevra un plan personnalisé

Afficher/masquer les éléments/zones/testes de zones

Filtrer les marqueurs



Groupe pour test:

Partie:

Niveau:

Catégorie de l'Éléme

Endroit:

Test: Aucun filter - new

Participants: Hanno Stehling (chen@designtoproduction.ch) x

Afficher les éléments:

Afficher les zones:

Afficher les textes des éléments:

Afficher les textes des zones:

Supprimer le filtre OK

Retour au plan d'étage

- Zones**
- Andere Zone
 - Durchbruch Restaurant
 - Handtaster
 - Neue Zone
 - Rauchabschnitt Verkauf EG 1
 - Rauchabschnitt Verkauf EG 2

- Eléments**
- Rauchvorhang Test
 - SLT 111 Mobile Abschlüsse
 - SLT 2 Mobile Abschlüsse
 - SLT 3 Mobile Abschlüsse
 - Kopie von SLT 3 Mobile Abschlüsse
 - erer Mobile Abschlüsse
 - test Mobile Abschlüsse
 - NSÖ 1.1 Neu RWA

Propriété

Propriété-Document

Nom du fichier: **TestDoc.pdf**

Endroit:

Version:

Créateur: chen@d2p.ch


Document : Ajout de Zone

telecharger le document avec les marqueurs


Ajouter une Zone

* Zone:

Neue Zone


* Couleur de fond :

#cddc39

* Couleur du texte :

#000

* Opacité:

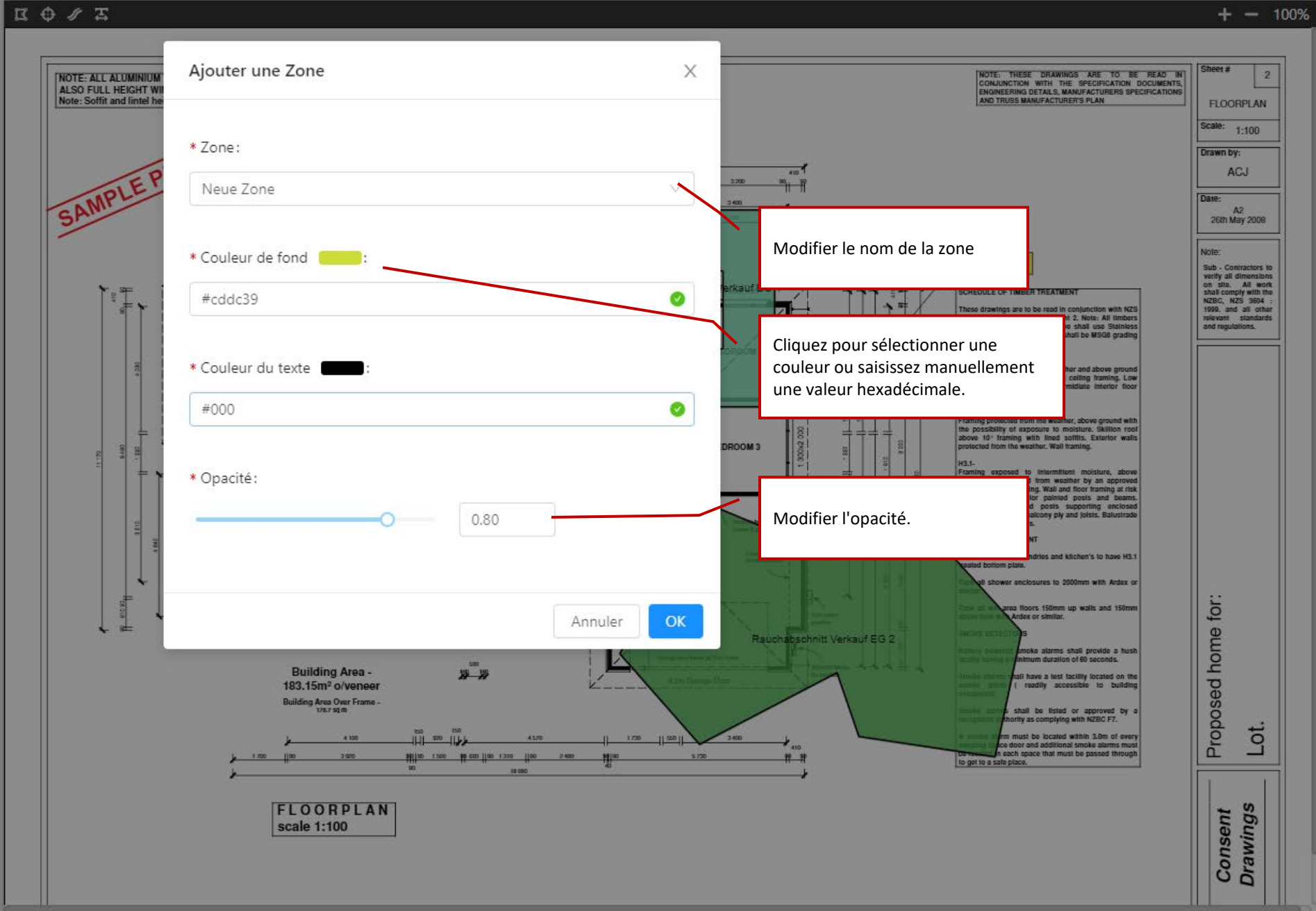
 0.80

Annuler OK

Modifier le nom de la zone

Cliquez pour sélectionner une couleur ou saisissez manuellement une valeur hexadécimale.

Modifier l'opacité.



Retour au plan d'étage

Zones

- Andere Zone
- Durchbruch Restaurant
- Handtaster

A propos:

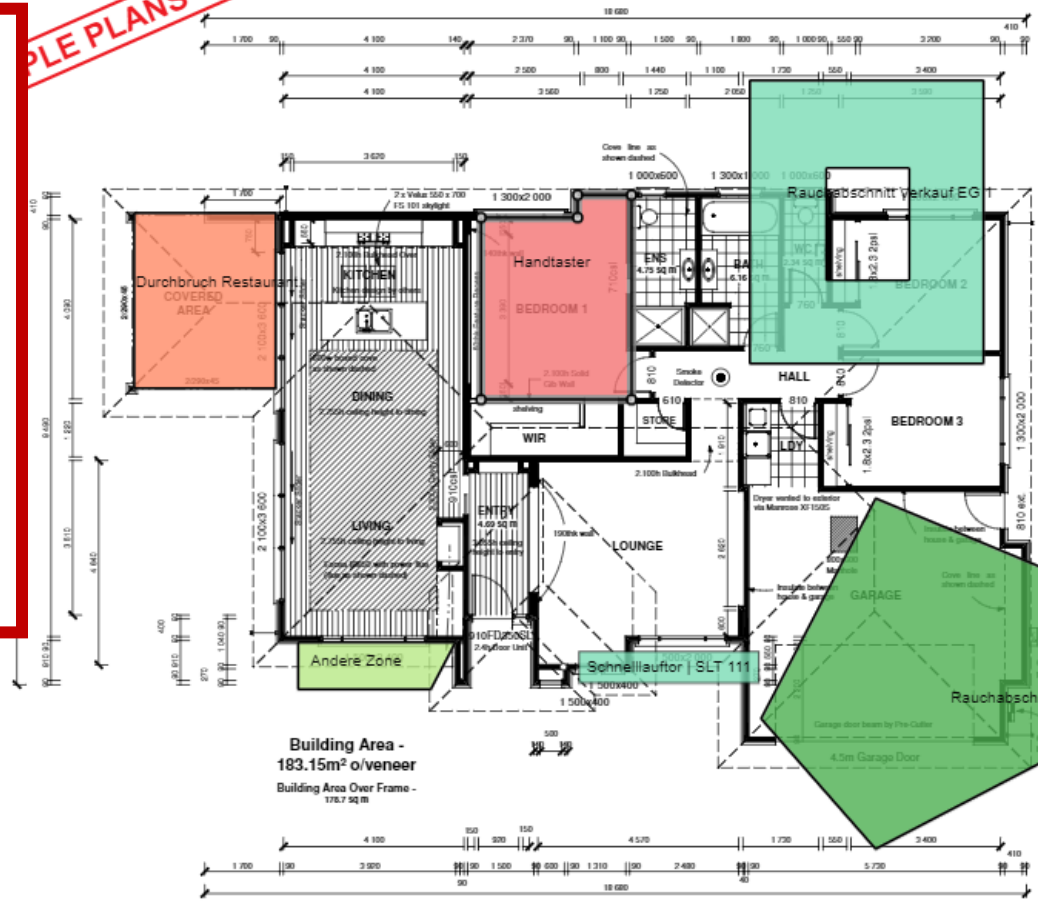
- Un marqueur de zone peut contenir plusieurs formes.
- Un vide peut être créée en dessinant à l'intérieur d'une forme.
- Lorsque deux formes se chevauchent, elles sont automatiquement combinées en une seule forme.
- Le point est automatiquement capturé lorsque le pointeur de la souris s'en approche. Vous pouvez désactiver temporairement l'accrochage des points en appuyant sur CTRL.
- Lorsqu'une forme est sélectionnée, elle peut être déplacée. Vous pouvez utiliser SHIFT pour sélectionner une autre forme, ou CTRL pour désélectionner la forme.
- La forme peut être modifiée en déplaçant le point ou le bord de la forme.
- Avec SUPPR, les formes peuvent être supprimées

CONFIRMER SEULEMENT LES PLANS ONLY

Confirmer ou annuler la forme de la zone

NOTE: ALL ALSO FULLY... THE SOFFITS. (ONLY ON HOUSES WITH SOFFITS) AND... CIALY IN CASES WHERE THERE ARE NO SOFFITS)
Note: Soffit and lintel heights can vary. Refer to specific Cross Section to establish soffit and lintel heights for this house

NOTE: THESE DRAWINGS ARE TO BE READ IN CONJUNCTION WITH THE SPECIFICATION DOCUMENTS, ENGINEERING DETAILS, MANUFACTURERS SPECIFICATIONS AND TRUSS MANUFACTURER'S PLAN



Nachströmöffnung | NSÖ 1

SCHEDULE OF TIMBER TREATMENT
These drawings are to be read in conjunction with NZS 3804: 1999 July 2006 Amendment 2. Note: All timbers with treatment level H3 or above shall use Stainless steel fixings. All timber grading shall be MSGB grading unless specified.
Chimneys:
Framing protected from the weather and above ground (not subfloor framing) Roof and ceiling framing. Low risk interior wall framing. Intermediate interior floor framing. Roof trusses / purlins.
H1.2:
Framing protected from the weather, above ground with the possibility of exposure to moisture. Skillion roof above... framing with lined soffits. Exterior walls protected from the weather. Wall framing.
H3.1:
Framing exposed to intermittent moisture, above ground but protected from weather by an approved... system or cladding. Wall and floor framing at risk to wet areas. Exterior painted posts and beams. Enclosed lintels and posts supporting enclosed balconies. Enclosed balcony pty and joists. Balustrade framing. Cavity battens.
WET AREA TREATMENT
Bathroom's, wc's, laundries and kitchen's to have H3.1... coated bottom plate.
Tank all shower enclosures to 2000mm with Ardex or similar.
Tank all wet area floors 150mm up walls and 150mm above bath with Ardex or similar.
SMOKE DETECTORS
Battery powered smoke alarms shall provide a hush facility having a minimum duration of 60 seconds.
Smoke alarms shall have a test facility located on the smoke alarm (readily accessible to building occupants).
Smoke alarms shall be listed or approved by a recognized authority as complying with NZBC F7.
A smoke alarm must be located within 3.0m of every sleeping space door and additional smoke alarms must be provided in each space that must be passed through to get to a safe place.

Building Area - 183.15m² o/veneer
Building Area Over Frame - 176.7 sq m

FLOORPLAN scale 1:100

Sheet # 2

FLOORPLAN

Scale: 1:100

Drawn by: ACJ

Date: A2 26th May 2008

Note: Sub - Contractors to verify all dimensions on site. All work shall comply with the NZBC, NZS 3804 : 1999, and all other relevant standards and regulations.

Proposed home for:
Lot.

Consent Drawings

Document : Dessin de zones

télécharger le document avec les marqueurs

Retour au plan d'étage

- Zones**
- Andere Zone
- Durchbruch Restaurant
- Handtaster
- Neue Zone
- Rauchabschnitt Verkauf EG 1
- Rauchabschnitt Verkauf EG 2

- Eléments**
- Rauchvorha...
- SLT 111 Mobile Abschlüsse
- SLT 2 Mobile Abschlüsse
- SLT 3 Mobile Abschlüsse
- Kopie von SLT 3 Mobile Abschlüsse
- erer Mobile Abschlüsse
- test Mobile Abschlüsse
- NSÖ 1.1 Neu RWA

Propriété

Propriété-Document

Nom du fichier: [TestDoc.pdf](#)

Endroit:

Version:

Créateur: chen@d2p.ch

Document : Ajout d'un élément

télécharger le document avec les marqueurs

Ajouter un Élément

* Élément:

Créer un nouvel élément

* Couleur de fond [Lecture seule] :

* Couleur du texte :

* Opacité:

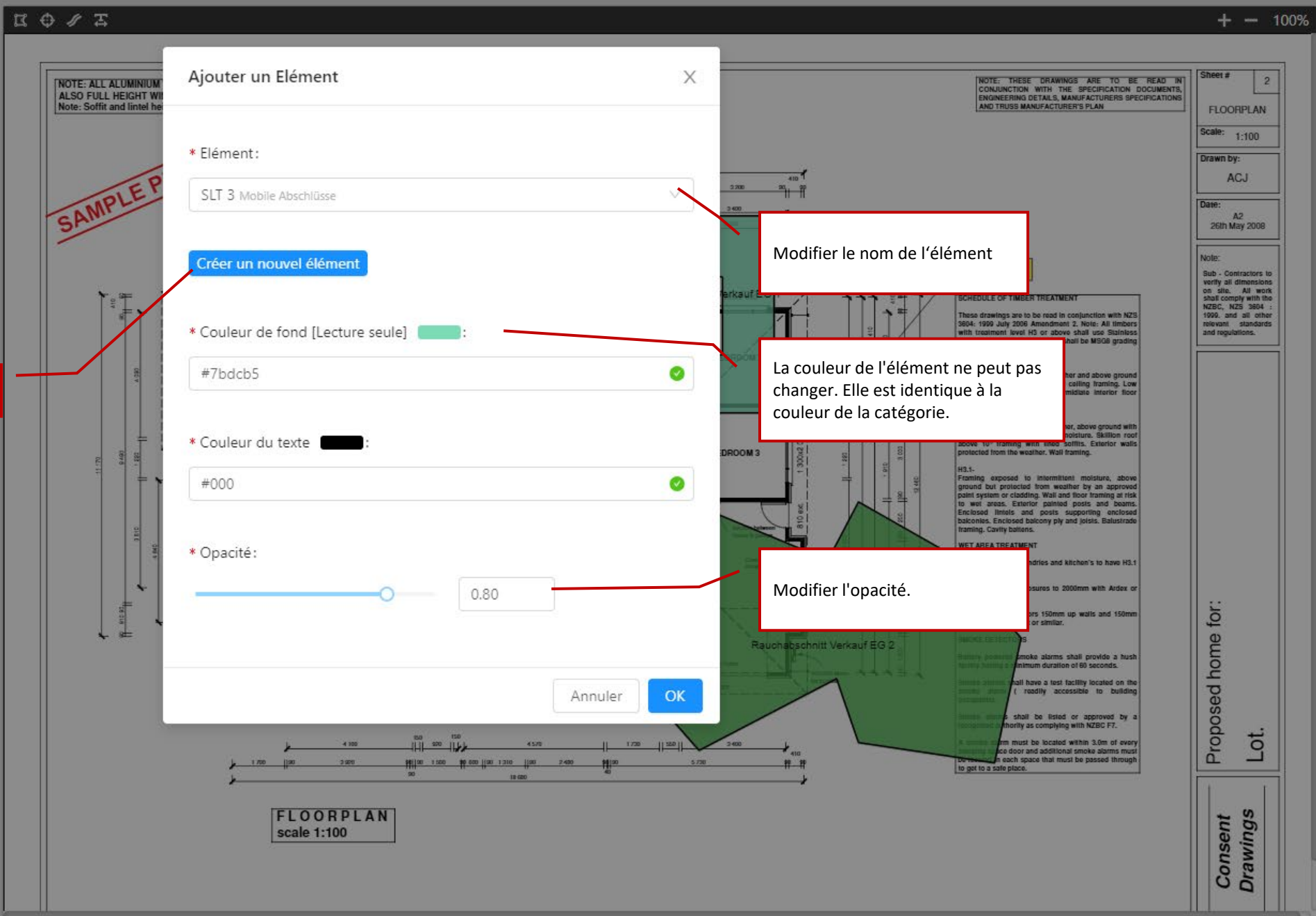
Annuler **OK**

Créer un nouvel élément

Modifier le nom de l'élément

La couleur de l'élément ne peut pas changer. Elle est identique à la couleur de la catégorie.

Modifier l'opacité.



Sheet # 2

FLOORPLAN

Scale: 1:100

Drawn by: ACJ

Date: A2 26th May 2008

Note: Sub - Contractors to verify all dimensions on site. All work shall comply with the NZBC, NZS 3604 : 1999, and all other relevant standards and regulations.

Proposed home for: Lot.

Consent Drawings

Retour au plan d'étage

+ - 100%

- Zones
- Andere Zone
 - Durchbruch Restaurant
 - Handtaster
 - Neue Zone
 - Rauchabschnitt Verkauf EG 1
 - Rauchabschnitt Verkauf EG 2

A propos:

Déplacer le point d'ancrage déplace complètement le marqueur, déplacer la zone de texte laisse le point d'ancrage en place.

- SLT 3 Mobile Abschlüsse
- Kopie von SLT 3 Mobile Abschlüsse
- erer Mobile Abschlüsse
- test Mobile Abschlüsse
- NSÖ 1.1 Neu RWA

Propriété

Propriété-Document

Nom du fichier: TestDoc.pdf

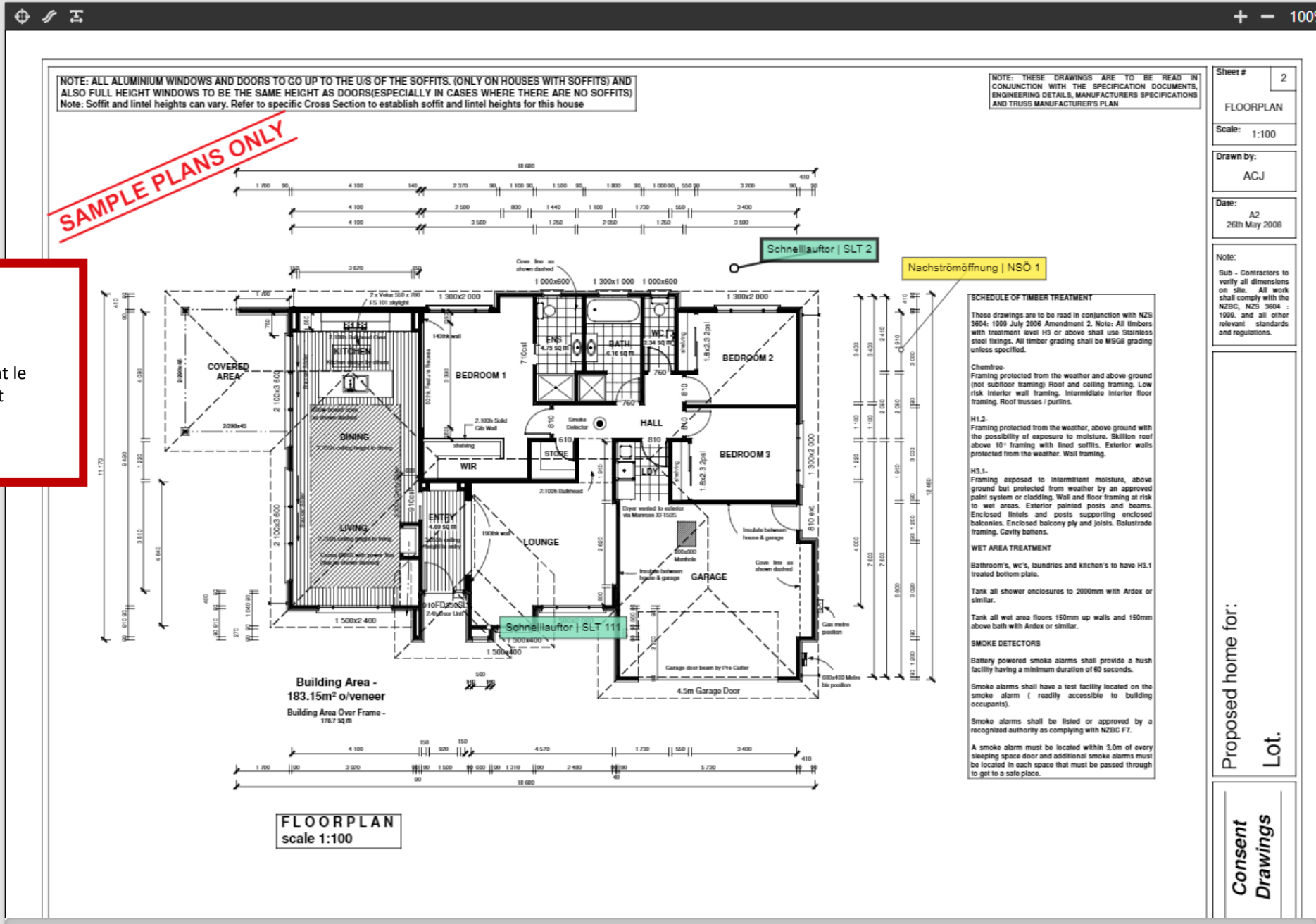
Endroit:

Version:

Créateur: chen@d2p.ch

Document : Marquage d'éléments

telecharger le document avec les marqueurs



Sheet #	2
FLOORPLAN	
Scale:	1:100
Drawn by:	ACJ
Date:	A2 26th May 2008

Note:
Sub - Contractors to verify all dimensions on site. All work shall comply with the NZBC, NZS 3604 : 1999, and all other relevant standards and regulations.

Proposed home for:
Lot.

Consent Drawings

Retour au plan d'étage

Zones

- Andere Zone
- Durchbruch Restaurant
- Handtaster
- Neue Zone
- Rauchabschnitt Verkauf EG 1
- Rauchabschnitt Verkauf EG 2

Éléments

- Rauchvorhang Test
- SLT 111 Mobile Abschlüsse
- SLT 2 Mobile Abschlüsse
- SLT 3 Mobile Abschlüsse
- Kopier Mobile Abschlüsse
- er Mobile Abschlüsse
- test Mobile Abschlüsse
- NSÖ 1.1 Neu RWA

Propriété

Propriété-Document

Nom du fichier: TestDoc.pdf

Endroit:

Version:

Créateur: chen@d2p.ch

Document : Modifier une zone/un élément

Télécharger le document avec les marqueurs

Cachez les zones. Si les zones sont masquées, elles ne seront pas exportées au format PDF. Cela peut également être défini dans les options d'export.

Un indice montre que cette zone n'est pas encore ajoutée à la matrice.

Supprimer le marqueur de zone : La zone dans la matrice n'est pas supprimée

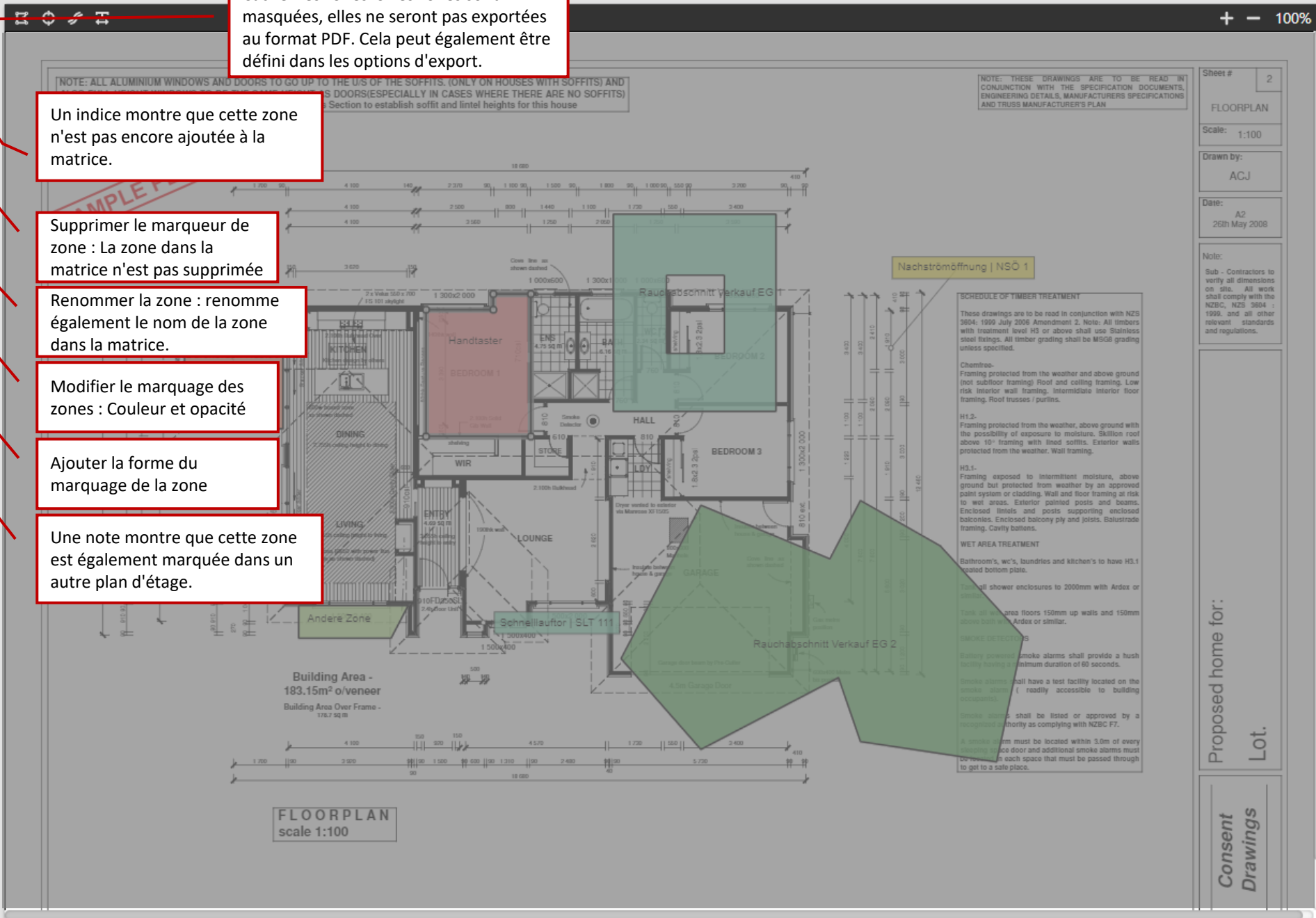
Renommer la zone : renomme également le nom de la zone dans la matrice.

Modifier le marquage des zones : Couleur et opacité

Ajouter la forme du marquage de la zone

Une note montre que cette zone est également marquée dans un autre plan d'étage.

voir : Zones



Sheet # 2

FLOORPLAN

Scale: 1:100

Drawn by: ACJ

Date: A2 26th May 2008

Note: Sub - Contractors to verify all dimensions on site. All work shall comply with the NZBC, NZS 3604 : 1999, and all other relevant standards and regulations.

Proposed home for: Lot.

Consent Drawings

Migros Surseepark II, Bahnhofstrasse 28, 6310 Sursee Version: 13 Info Version: Ersteller Thomas Laschet_MES

Données de base éléments					Localisation			first	Handfeuerme...	zweiter Brandmelder oder Handfe...	test					
Type de l'Élément	ID de l'Élément	Description	Code MCR	Contact DI	Partie	Nive...	Endroit	Aus...	Neue...	Aus...	Handt...	Aus...	Rauch...	Rauch...	Durch...	Aus...
Rauchschrütze	Rauchvorhang	Rauchvorhang horizontal, Oblicht				EG	Erschliessungszone / Ob...				X	D	Zu	Zu	Zu	
Schnellauftor	SLT 111	Schnellauftor 1, Lager				UG	Treppenhaus 2, Achse F ...			0	D	Auf	Auf		0	
Schnellauftor	SLT 2	Testelement				EG	Verkauf - Lager, Achse B...								0	
Schnellauftor	SLT 3	Schnellauftor 3, Metzgerei				EG	Verkauf - Metzgerei, Ac...								0	
Schnellauftor	Kopie von SLT 3	Schnellauftor 3, Metzgerei				EG	Verkauf - Metzgerei, Ac...								0	
fgf	erer															
test	test															
Nachströmöffnung	NSÖ 1.1 Neu	Nachströmöffnung Fenster Parnermie...				EG	Aussentüre Westseite, A...			0	D	Auf	Auf	Auf		
Nachströmöffnung	NSÖ 1.2	Nachströmöffnung Fenster Parnermie...	1231234			DG	Aussentüre Westseite, A...			Aus	D	Auf	Auf	Auf		D
Ventilator Abluft	VEN 1	Ventilator 1 - Migros				DG	Dach			Aus	D	0	Auf	Auf		
Entrauchungsklappe	ERK 1	Entrauchungsklappe 1				OG	Technikraum			Aus	D	0	Auf	Auf		
Nachströmöffnung	NSÖ 1	Nachströmöffnung, Drehflügeltüre		test		EG	Aussentüre Westseite, A...			X	D	0	0	0		
sss	ccc															

Si un élément est sélectionné dans le plan d'étage, un lien vers le plan d'étage est affiché ici.

Si une zone est sélectionnée dans le plan d'étage, un lien vers le plan d'étage est affiché ici.

Catégories de l'Élément

- Test**
- Mobile Abschlüsse**
Mobile Abschlüsse
- RWA**
RWA Kategorie
- new cate**

Ajouter une Catégorie d'Éléments

Types d'Alarme

- first**
- Handfeuermelder**
Erster Alarmgeber
- zweiter Brandmelder oder ...**
Zweimeldungsabhängigkeit Typ B nac
- test**

Ajouter un Type d'Alarme

Details

Sélection vide

Historique

Vider l'historique

Document : Localisation dans la matrice

Document: plan
Matrice: [Version 13] Migros Surseepark II, Bahnhofstrasse 28,...
Partie: (Tout)
Niveau: (Tout)

Retour au plan d'étage

Éléments et zones filtrants

Télécharger le document avec les marqueurs

Zones

- Durchbruch Restaurant
- ff
- Handtaster
- newZone
- Rauchabschnitt Verkauf EG 2

Éléments

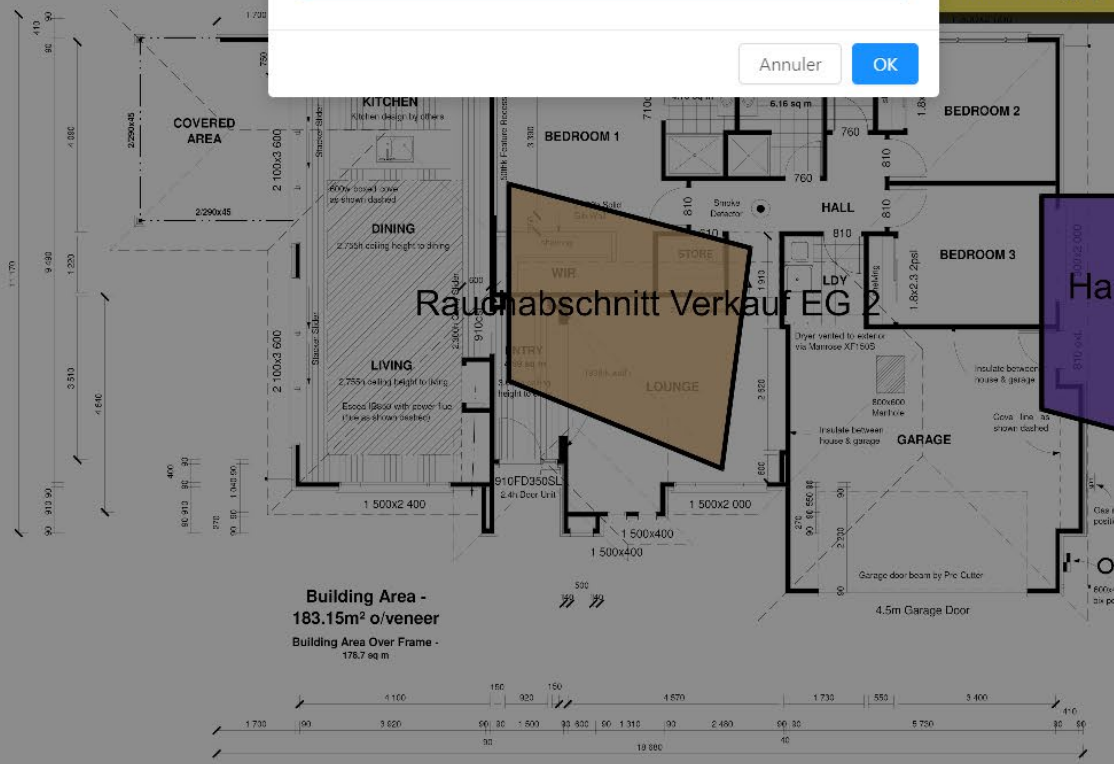
- NSÖ 1 | Nachströmöffnung | Nachströmung, Dr...
- Test | Abströmöffnung || Hallo
- neue Klappe | Brandschutzklappe ||
- Kopie von neue Klappe | Brandschutzklapp...

Textes

- [Les deux] tet

NOTE: ALL ALUMINIUM WINDOWS AND DOORS ALSO FULL HEIGHT WINDOWS TO BE THE SAME
Note: Soffit and lintel heights can vary. Refer to s...

SAMPLE PLANS ONLY



Building Area - 183.15m² o/veneer
Building Area Over Frame - 178.7 sqm

FLOORPLAN
scale 1:100

NOTE: THESE DRAWINGS ARE TO BE READ IN CONJUNCTION WITH THE SPECIFICATION DOCUMENTS, ENGINEERING DETAILS, MANUFACTURERS SPECIFICATIONS AND TRUSS MANUFACTURER'S PLAN

Sheet # 2

FLOORPLAN

Scale: 1:100

Drawn by: ACJ

Date: A2
26th May 2008

Note:
Sub - Contractors to verify all dimensions on site. All work shall comply with the NZBC, NZS 3604 : 1999, and all other relevant standards and regulations.

SCHEDULE OF TIMBER TREATMENT

These drawings are to be read in conjunction with NZS 3604: 1999 July 2006 Amendment 2. Note: All timbers with treatment level H3 or above shall use Stainless steel fixings. All timber grading shall be MSGB grading unless specified.

Chem-free Framing protected from the weather and above ground (not subfloor framing) Roof and ceiling framing. Low risk interior wall framing. Intermediate interior floor framing. Roof trusses : purlins.

H1.2. Framing protected from the weather, above ground with the possibility of exposure to moisture. Skillion roof above 10° framing with lined soffits. Exterior walls protected from the weather. Wall framing.

H3.1. Framing exposed to intermittent moisture, above ground but protected from weather by an approved paint system or cladding. Wall and floor framing at risk to wet areas. Exterior painted posts and beams. Enclosed lintels and posts supporting enclosed balconies. Enclosed balcony ply and joists. Balustrade framing. Cavity battens.

WET AREA TREATMENT

Bathroom's, wc's, laundries and kitchen's to have H3.1 treated bottom plates.

Tank all shower enclosures to 2000mm with Ardex or similar.

Tank all wet area floors 150mm up walls and 150mm above bath with Ardex or similar.

SMOKE DETECTORS

Smoke alarms shall provide a hush duration of 60 seconds.

Smoke alarms shall have a test facility located on the smoke alarm (readily accessible to building occupants).

Smoke alarms shall be listed or approved by a recognized authority as complying with NZBC F7.

A smoke alarm must be located within 3.0m of every sleeping space door and additional smoke alarms must be located in each space that must be passed through to get to a safe place.

Télécharger le document avec les marqueurs

L'export utilise le filtre actuellement défini.

plan:

- Utiliser la taille originale du document
- Utiliser les cadres d'export

Exporter le document par participant

Annuler OK

Durchbruch Restaurant
Nachströmöffnung | Test

Rauchabschnitt Verkauf EG 2

Handtaster

Nachströmöffnung | NSÖ 1

Proposed home for:
Lot.

Consent
Drawings

Retour au plan d'étage

Zones

Durchbruch Restaurant

Handtaster

Neue Zone

Rauchabschnitt Verkauf EG 1

Rauchabschnitt Verkauf EG 2

Eléments

Rauchvorhang Test

SLT 111 Mobile Abschlüsse

SLT 2 Mobile Abschlüsse

SLT 3 Mobile Abschlüsse

Kopie von SLT 3 Mobile Abschlüsse

erer Mobile Abschlüsse

test Mobile Abschlüsse

NSÖ 1.1 Neu RWA

Propriété

Propriété-Document

Nom du fichier: TestDoc.pdf

Endroit:

Version:

Créateur: chen@d2p.ch

Document pour les matrices figées

Télécharger le document avec les marqueurs

NOTE: ALL ALUMINIUM WINDOWS AND DOORS TO GO UP TO THE U/S OF THE SOFFITS. (ONLY ON HOUSES WITH SOFFITS) AND ALSO FULL HEIGHT WINDOWS TO BE THE SAME HEIGHT AS DOORS (ESPECIALLY IN CASES WHERE THERE ARE NO SOFFITS) Note: Soffit and lintel heights can vary. Refer to specific Cross Section to establish soffit and lintel heights for this house

NOTE: THESE DRAWINGS ARE TO BE READ IN CONJUNCTION WITH THE SPECIFICATION DOCUMENTS, ENGINEERING DETAILS, MANUFACTURER'S SPECIFICATIONS AND TRUSS MANUFACTURER'S PLAN

SAMPLE PLANS ONLY

Building Area - 183.15m² o/veneer
Building Area Over Frame - 178.7 sq m

FLOORPLAN scale 1:100

SCHEDULE OF TIMBER TREATMENT
These drawings are to be read in conjunction with NZS 3604: 1999 July 2006 Amendment 2. Note: All timbers with treatment level H3 or above shall use Stainless steel fittings. All timber grading shall be MSG8 grading unless specified.

Chemtreat:
Framing protected from the weather and above ground (not subfloor framing). Roof and ceiling framing. Low risk interior wall framing. Intermediate interior floor framing. Roof trusses / purlins.

H1.2:
Framing protected from the weather, above ground with the possibility of exposure to moisture. Skillion roof above 10° framing with lined soffits. Exterior walls protected from the weather. Wall framing.

H3.1:
Framing exposed to intermittent moisture, above ground but protected from weather by an approved paint system or cladding. Wall and floor framing at risk to wet areas. Exterior painted posts and beams. Enclosed lintels and posts supporting enclosed balconies. Enclosed balcony ply and joists. Balustrade framing. Cavity battens.

WET AREA TREATMENT
Bathroom's, wc's, laundries and kitchen's to have H3.1 treated bottom plate.
Tank all shower enclosures to 2000mm with Ardex or similar.
Tank all wet area floors 150mm up walls and 150mm above bath with Ardex or similar.

SMOKE DETECTORS
Battery powered smoke alarms shall provide a hush facility having a minimum duration of 60 seconds.
Smoke alarms shall have a test facility located on the smoke alarm (readily accessible to building occupants).
Smoke alarms shall be listed or approved by a recognized authority as complying with NZBC F7.
A smoke alarm must be located within 3.0m of every sleeping space door and additional smoke alarms must be located in each space that must be passed through to get to a safe place.

Proposed home for: Lot.

Consent Drawings

Il est impossible de modifier un plan pour une matrice figée. Cependant, la sélection, les filtres et l'export restent fonctionnels

Sheet # 2

FLOORPLAN

Scale: 1:100

Drawn by:

ACJ

Date:

A2
26th May 2008

Note:

Sub - Contractors to verify all dimensions on site. All work shall comply with the NZBC, NZS 3604 : 1999, and all other relevant standards and regulations.



Entreprise: **Design-to-Production**

Chercher

- Design-to-Production
 - Beispiele Schönbühl
 - Matrices
 - ExternErstellt
 - french
 - Huge Brandfallsteuermatrix
 - Huge Matrix 2
 - Huge Matrix 3
 - Migros Surseepark II, Bahnhofstrasse 28, 6310 Sursee**
 - nnn
 - test
 - test-import
 - test2
 - [Ajouter une Matrice](#)
 - Tests
 - Documents
 - Key User Schulung
 - Test HST
 - [Ajouter un Objet](#)

Télécharger les documents

Veillez sélectionner les documents liés à cette matrice pour télécharger.

raster x plan x

Configurer

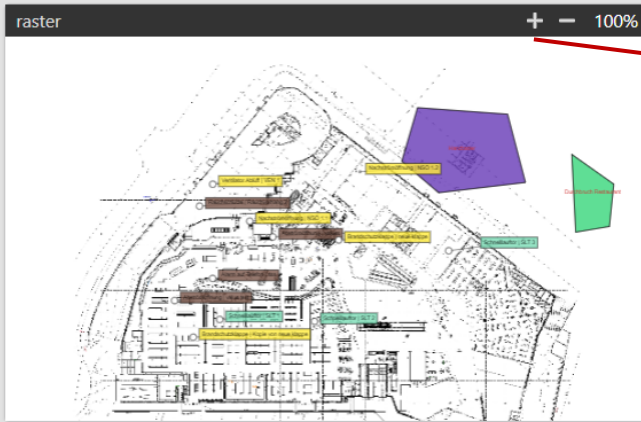
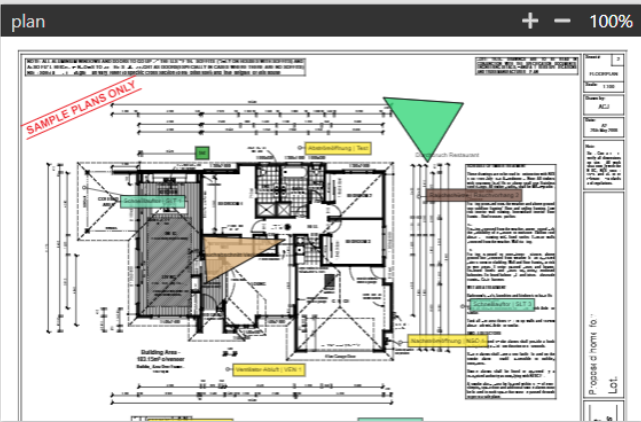
Info Version	Ersteller Thomas Laschet
Créateur	chen@d2p.ch

[Ouvrir la Matrice](#)

[Télécharger les documents](#)

Depuis le menu principal, vous pouvez télécharger plusieurs documents pour une matrice. Vous pouvez sélectionner les documents à télécharger individuellement (seuls les documents qui ont un marqueur lié à cette matrice seront affichés dans la sélection)

Documents : Télécharger plusieurs documents



Tout les documents sélectionnés sont affichés ici

Éléments et zones filtrants

Télécharger le document avec les marqueurs

Télécharger tous les documents affichés

Documents : Télécharger plusieurs documents